

Kurzbericht



Bio-Seehotel Zeulenroda | Bio Seehotel Zeulenroda

Bio-Seehotel Zeulenroda

Bauerfeindallee 1
07937 Zeulenroda-Triebes

Tel: +49 36628 980
Fax: +49 36628 98100

info@bio-seehotel-zeulenroda.de
www.bio-seehotel-zeulenroda.de

Anbieter: Bio-Seehotel Zeulenroda GmbH & Co. KG

Bauerfeindallee 1
07937 Zeulenroda-Triebes

info@bio-seehotel-zeulenroda.de

Herzlich willkommen!

Inmitten des Thüringer Vogtlandes beginnt Ihre wohlverdiente Auszeit vom Alltag. Das mehrfach ausgezeichnete 4-Sterne Superior Hotel erwartet Sie mit einem hohen Maß an Qualität und familiärer Atmosphäre. Die idyllische Lage am Ufer des Zeulenrodaer Meeres wird Sie begeistern.

Die barrierefreien Zimmer des Bio-Seehotels bieten großzügigen Wohnkomfort mit breiten Gängen, großen Sanitärbereichen und ausreichend Bewegungsfreiheit. Mithilfe des Pool-Lifts kann ein unkomplizierter Ein- und Ausstieg in oder aus dem Infinity-Pool des Panorama-Spa erfolgen.

Der Umgang mit ökologischen Lebensmitteln ist dem Bio-Seehotel eine Herzensangelegenheit. Einen großen Teil bezieht die Hotelküche aus der Region und verwöhnt Sie mit Produkten aus der eigenen Bio-Bäckerei und -Fleischerei.

PRÜFERGEBNIS

für

Bio-Seehotel Zeulenroda

07937 Zeulenroda-Triebes, Zertifikats-ID: PA-10195-2022



Dieses Angebot wurde nach den Kriterien
der bundesweiten Kennzeichnung

»Reisen für Alle«

eingestuft und ist berechtigt, im Zeitraum

April 2023 – März 2026

die Auszeichnung

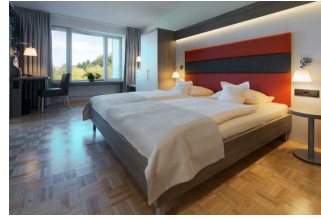
»Barrierefreiheit geprüft«

sowie die dazu gehörigen Piktogramme zu führen
und vertragsgemäß zu nutzen.



Bio-Seehotel
Zeulenroda

©Bio-Seehotel Zeulenroda



Bio-Seehotel
Zeulenroda

©Bio-Seehotel Zeulenroda

Überblick

- 4-Sterne Superior Hotel am Ufer des Zeulenrodaer Meers im Thüringer Vogtland
- Hochwertige Bio-Küche mit Lebensmitteln aus der Region – hauseigene Bäckerei und Fleischerei
- 1.600 qm Panorama Spa mit Infinity Pool, verschiedenen Saunen und Beautybereich mit Anwendungen speziell für Kinder
- TOP Gastgeber Thüringen = Gastgeber aus Leidenschaft

Barrierefreiheit auf einen Blick

- Parkplatz für Menschen mit Behinderung
- Acht barrierefrei konzipierte Zimmer
- Gebäude stufenlos zugänglich
- Alle für den Gast nutzbaren und erhobenen Räume und Einrichtungen sind stufenlos, über Aufzüge oder eine Rampe erreichbar
- 90 cm Mindestbreite aller erhobenen Durchgänge/Türen
- WC für Menschen mit Behinderung
- Schwellenlose, große Dusche
- Duschstuhl oder –sitz vorhanden
- Personenlift fürs Schwimmbecken
- Bowlingbahn für Rollstuhlfahrer
- Akustischer und optischer Alarm
- Assistenzhunde willkommen

Informationen für Menschen mit Gehbehinderung und Rollstuhlfahrer

Alle prüfrelevanten Bereiche erfüllen die Qualitätskriterien der Kennzeichnung „**Barrierefreiheit geprüft – barrierefrei für Menschen mit Gehbehinderung und teilweise barrierefrei für Rollstuhlfahrer**“.

Einige **Hinweise zur Barrierefreiheit** haben wir nachfolgend zusammengestellt. Detaillierte Angaben finden Sie im Prüfbericht.

- Es gibt zwei gekennzeichnete Parkplätze für Menschen mit Behinderung (Stellplatzgröße: 350 cm x 600 cm) am Haupteingang.
- Der Weg zwischen Parkplatz und Eingang ist ca. 30 m lang. Er ist leicht begeh- und befahrbar.
- Der Linienbus hält direkt vor dem Hotel.
- Außenwege sind mindestens 400 cm breit. Sie sind leicht begeh- und befahrbar und haben maximale Längsneigungen von bis zu 6 %.
- Es sind Sitzgelegenheiten vorhanden.
- Das Hotel ist stufenlos zugänglich.
- Alle für den Gast nutzbaren und erhobenen Räume und Einrichtungen sind stufenlos oder über eine Rampe oder über Aufzüge zugänglich.
- Die Aufzugskabinen sind 110 cm x 205 cm groß.
- Die Rampe zum Spabereich hat eine maximale Neigung von 6 % und eine Gesamtlänge von 9 m.
- Alle für den Gast nutzbaren und erhobenen Türen/Durchgänge sind mindestens 90 cm breit. Ausnahmen: Im Spabereich sind die Türen zur Kältekammer und zur Dampfsauna nur 64 cm bzw. 76 cm breit.
- Die Rezeption ist an der niedrigsten Stelle 70 cm hoch.
- In den Umkleidekabinen des Spabereichs sind die Bewegungsflächen mindestens 150 cm x 150 cm groß.
- In den meisten Saunen gibt es Rollstuhlplätze bzw. sind die Bewegungsflächen mindestens 145 cm x 145 cm groß.
- Zum Einstieg in das Schwimmbecken gibt es einen Personenlift.
- In den Gastronomiebereichen sind unterfahrbare Tische vorhanden (Maximalhöhe 80cm, Unterfahrbarekeit in einer Höhe von 67 cm und einer Tiefe von 30 cm).
- Es steht eine Bowlingbahn für Rollstuhlfahrer zur Verfügung.
- Angebotene Hilfsmittel: Rollstuhl, Sauna- und Baderollstuhl, Rollator, höhenverstellbares Pflegebett (von externem Dienstleister)

Zimmer 15 (Einzelzimmer, Erdgeschoss)

- Die Bewegungsflächen vor wesentlichen, feststehenden Einrichtungsgegenständen (z.B. Schrank) sowie rechts neben dem Bett sind mindestens 145 cm x 150 cm groß.
- Das Bett ist 48 cm hoch.
- Die Bewegungsflächen im Bad betragen: vor/hinter der Tür, vor dem WC und vor dem Waschbecken mindestens 150 cm x 150 cm;

links neben dem WC 100 cm x 55 cm und rechts neben dem WC 33 cm x 55 cm.

Zimmer 122 (Doppelzimmer, 1. OG)

- Es gibt drei weitere baugleiche Zimmer in jeder Etage.
- Die Bewegungsflächen vor wesentlichen, feststehenden Einrichtungsgegenständen (z.B. Schrank) sowie rechts und links neben dem Bett sind mindestens 150 cm x 150 cm groß.
- Das Bett ist 48 cm hoch.
- Die Bewegungsflächen im Bad betragen:
vor/hinter der Tür, vor dem WC und vor dem Waschbecken mindestens 150 cm x 150 cm;
links neben dem WC 88 cm x 55 cm und rechts neben dem WC 200 cm x 55 cm.

Zimmer 12.1 und 12.2 (Mehrbettzimmer)

- Die Bewegungsflächen vor wesentlichen, feststehenden Einrichtungsgegenständen (z.B. Schrank) sowie neben dem Bett sind mindestens 120 cm x 150 cm groß.
- Das Bett ist 53 cm hoch.
- Die Bewegungsflächen im Bad betragen:
vor/hinter der Tür, vor dem WC und vor dem Waschbecken mindestens 150 cm x 150 cm;
links neben dem WC 30 cm x 70 cm und rechts neben dem WC 90 cm x 70 cm.

In allen erhobenen Zimmern gilt im Bad:

- Es sind links und rechts vom WC Haltegriffe vorhanden. Die Haltegriffe sind hochklappbar.
- Das Waschbecken ist unterfahrbar.
- Der Spiegel ist im Stehen und Sitzen einsehbar.
- Die Dusche ist schwellenlos zugänglich.
- Die Bewegungsfläche in der Dusche beträgt 150 cm x 150 cm.
- Es ist ein Duschsitz vorhanden oder kann bei Bedarf bereitgestellt werden.
- Es sind Haltegriffe in der Dusche vorhanden.
- Es ist ein Alarmauslöser vorhanden.

Öffentliche WCs für Menschen mit Behinderung

In allen öffentlichen WCs für Menschen mit Behinderung gilt:

- Es sind links und rechts vom WC Haltegriffe vorhanden. Die Haltegriffe sind hochklappbar.
- Das Waschbecken ist unterfahrbar.
- Der Spiegel ist im Stehen und Sitzen einsehbar.
- Es ist ein Alarmauslöser vorhanden.
- Die Bewegungsflächen betragen:
 - **im WC für Menschen mit Behinderung (Rezeptionsbereich):**
vor/hinter der Tür, vor dem WC und vor dem Waschbecken mindestens 150 cm x 150 cm;
links neben dem WC 101 cm x 70 cm und rechts neben dem WC 22 cm x 70 cm.
 - **im WC für Menschen mit Behinderung (Konzertbereich):**
vor/hinter der Tür, vor dem WC und vor dem Waschbecken mindestens 150 cm x 150 cm;
links neben dem WC 135 cm x 70 cm und rechts neben dem WC 30 cm x 70 cm.

- **im WC für Menschen mit Behinderung (Restaurant):**
vor/hinter der Tür, vor dem WC und vor dem Waschbecken mindestens 150 cm x 145 cm;
links neben dem WC 97 cm x 72 cm und rechts neben dem WC 27 cm x 72 cm.
- **im WC für Menschen mit Behinderung (Spabereich):**
vor/hinter der Tür, vor dem WC und vor dem Waschbecken mindestens 150 cm x 150 cm;
links neben dem WC 88 cm x 71 cm und rechts neben dem WC 101 cm x 71 cm.

Informationen für Menschen mit Hörbehinderung und gehörlose Menschen

Alle prüfrelevanten Bereiche erfüllen die Qualitätskriterien der Kennzeichnung „**Barrierefreiheit geprüft – teilweise barrierefrei für Menschen mit Hörbehinderung und für gehörlose Menschen**“.

Einige **Hinweise zur Barrierefreiheit** haben wir nachfolgend zusammengestellt. Detaillierte Angaben finden Sie im Prüfbericht.

- Der Alarm ist im gesamten Gebäude optisch deutlich wahrnehmbar.
- Ein abgehender Notruf in den Aufzügen wird auch optisch bestätigt.
- Eine induktive Höranlage ist nicht vorhanden.
- In den Gastronomiebereichen sind Tische mit heller und blendfreier Beleuchtung vorhanden, an denen keine Lampen stehen oder hängen, die das Gesichtsfeld bzw. den Blickkontakt stören. Es gibt Sitzbereiche mit geringen Umgebungsgeräuschen (z.B. Sitzecke, separater Raum).
- Angebotene Hilfsmittel: Tastatur mit Direktkontakt zur Rezeption
- In den Zimmern 15, 122, 222, 322, 422 (Einzelzimmer und Doppelzimmer) ist mindestens eine frei verfügbare Steckdose in der Nähe des Bettes vorhanden.
- Das Klingeln an die Zimmertür wird durch ein Blinksignal angezeigt, welches in allen Räumen wahrgenommen werden kann.
- Es wird W-LAN angeboten.

Informationen für Menschen mit Sehbehinderung und blinde Menschen

Alle prüfrelevanten Bereiche erfüllen die Qualitätskriterien der Kennzeichnung „**Barrierefreiheit geprüft – teilweise barrierefrei für Menschen mit Sehbehinderung und für blinde Menschen**“.

Einige **Hinweise zur Barrierefreiheit** haben wir nachfolgend zusammengestellt. Detaillierte Angaben finden Sie im Prüfbericht.

- Assistenzhunde dürfen in alle relevanten Bereiche/Räume mitgebracht werden.
- Außenwege haben meist eine visuell kontrastreiche und taktil erfassbare Gehwegbegrenzung.
- Die Eingänge sind visuell kontrastreich gestaltet.
- Alle erhobenen und für den Gast nutzbaren Bereiche sind gut, d.h. hell und blendfrei, ausgeleuchtet.
- Es sind keine visuell kontrastreichen oder taktil erfassbaren Bodenindikatoren vorhanden.
- Die Beschilderung ist in gut lesbarer und kontrastreicher Schrift gestaltet.
- Ein abgehender Notruf im Aufzug wird akustisch bestätigt. Die Halteposition wird durch Sprache angesagt, jedoch nicht im Aufzug Spabereich. Die Bedienelemente sind visuell kontrastreich gestaltet und taktil erfassbar.
- Die Beckenränder im Schwimmbad sind visuell kontrastreich abgesetzt.
- Die Schrift der Speisekarten ist in schnörkelloser und kontrastreicher Schrift gestaltet. Es ist eine Speisekarte in Großschrift vorhanden, jedoch keine in Brailleschrift.
- Angebotene Hilfsmittel: Lesehilfen (Lesebrillen)

Informationen für Gäste mit kognitiven Beeinträchtigungen

Alle prüfrelevanten Bereiche erfüllen die Qualitätskriterien der Kennzeichnung „**Barrierefreiheit geprüft – barrierefrei für Menschen mit kognitiven Beeinträchtigungen**“.

Einige **Hinweise zur Barrierefreiheit** haben wir nachfolgend zusammengestellt. Detaillierte Angaben finden Sie im Prüfbericht.

- Name bzw. Logo des Hotels sind von außen klar erkennbar.
- Die Ziele der Wege sind in Sichtweite oder es sind Wegezeichen in ständig sichtbarem Abstand vorhanden.
- Es ist ein farbliches Leitsystem vorhanden.
- Informationen zur Orientierung sind teilweise bildhaft verfügbar (Piktogramme, fotorealistische Darstellung).
- Die Speisen im Restaurant werden sichtbar präsentiert (Buffet, Theke).
- Es gibt keine Informationen in Leichter Sprache.
- Informationen sind mit Piktogrammen oder Bildern dargestellt.

Informationen für Allergiker und Menschen mit Lebensmittelunverträglichkeiten

Einige **Hinweise für Allergiker** haben wir nachfolgend zusammengestellt. Detaillierte Angaben finden Sie im Prüfbericht.

Tierhaar

- Keine Tiere im Betrieb und in dessen unmittelbarem Umfeld.
- Haustierfreie Zimmer verfügbar.

Hausstaub

- Kurzfloriger Teppich in zugänglichen Bereichen, der täglich gesaugt wird. Glatter Boden in zugänglichen Bereichen, der täglich feucht gewischt wird.
- Allergenundurchlässige Schutzbezüge (Encastings) für Matratzen, Bettdecken und Kopfkissen vorhanden.
- Allergikergerechte Bettdecken und Kopfkissen ohne Daunen vorhanden.

Nahrungsmittelunverträglichkeiten

- Informationen für Allergiker und Gäste mit speziellem Ernährungsbedarf (z.B. Restaurants, Reformhäuser) vorhanden.
- Angaben zu den Inhaltsstoffen der verwendeten Nahrungsmittel (auch auf Anfrage).
- Von Geschmacksverstärkern freie, Biokost, Gluten-, Fruktosefreie, vegetarische und vegane Kost: mindestens 1 Gericht auf der Speisekarte. Von Hauptallergenen freie und Laktosefreie Kost: auf Wunsch.

Bequem unterwegs für alle Generationen

Einige **Hinweise zur Barrierefreiheit** haben wir nachfolgend zusammengestellt. Detaillierte Angaben finden Sie im Prüfbericht.

- Es gibt einen allgemeinen Parkplatz.
- In 30 m Entfernung befindet sich die Bushaltestelle Zeulenroda Seehotel.
- Der Weg zwischen Parkplatz/Haltestelle und Eingang ist ca. 30 m lang. Er ist leicht begeh- und befahrbar.
- Außenwege sind mindestens 400 cm breit. Sie sind leicht begeh- und befahrbar und haben maximale Längsneigungen von bis zu 6 %.
- Es sind Sitzgelegenheiten vorhanden.
- Name bzw. Logo des Hotels sind von außen klar erkennbar.
- Die Eingänge sind visuell kontrastreich gestaltet

- Das Hotel ist stufenlos zugänglich.
- Alle für den Gast nutzbaren und erhobenen Räume und Einrichtungen sind stufenlos oder über eine Rampe oder über Aufzüge zugänglich.
- Die Aufzugskabinen sind 110 cm x 205 cm groß. Die Rampe im Spabereich hat eine maximale Neigung von 6 % und eine Gesamtlänge von 9 m.
- Alle für den Gast nutzbaren und erhobenen Türen/Durchgänge sind mindestens 90 cm breit. Ausnahmen: Im Spabereich sind die Türen zur Kältekammer und zur Dampfsauna nur 64 cm bzw. 76 cm breit.
- Alle erhobenen und für den Gast nutzbaren Bereiche sind gut, d.h. hell und blendfrei, ausgeleuchtet.
- In den Umkleidekabinen des Spabereichs sind die Bewegungsflächen mindestens 150 cm x 150 cm groß.
- In den meisten Saunen sind die Bewegungsflächen mindestens 145 cm x 145 cm groß.
- Zum Einstieg in das Schwimmbecken gibt es einen Personenlift. Die Beckenränder im Schwimmbad sind visuell kontrastreich abgesetzt.
- Angebotene Hilfsmittel: Rollstuhl (auch Bade- und Saunarollstuhl), Lesehilfen (Lesebrillen), Tastatur mit Direktkontakt zur Rezeption
- Der Alarm ist im gesamten Gebäude optisch deutlich wahrnehmbar.
- Ein abgehender Notruf in den Aufzügen wird optisch bestätigt.
- In den Gastronomiebereichen sind Tische mit heller und blendfreier Beleuchtung vorhanden. Es gibt Sitzbereiche mit geringen Umgebungsgeräuschen (z.B. Sitzecke, separater Raum).
- Möglichkeit, Speisen dem Bedarf entsprechend individuell nach Menge zusammenzustellen.
- Zwischenmahlzeiten auch außerhalb der vorgesehenen Essenszeiten.
- Die Schrift der Speisekarten ist in schnörkelloser und kontrastreicher Schrift gestaltet. Es ist eine Speisekarte in Großschrift vorhanden.
- In den Zimmern ist mindestens eine frei verfügbare Steckdose in der Nähe des Bettes vorhanden.
- Es wird W-LAN angeboten.
- Möglichkeit, Medikamente kühl zu lagern.
- Es ist ein farbliches Leitsystem vorhanden. Die Beschilderung ist in gut lesbarer und kontrastreicher Schrift gestaltet.
- Öffentliche Toiletten an der Rezeption, im Spa-Bereich, im Konzertbereich, am Restaurant

Zimmer 15 (Einzelzimmer, Erdgeschoss)

- Die Bewegungsflächen vor wesentlichen, feststehenden Einrichtungsgegenständen (z.B. Schrank) sowie rechts neben dem Bett sind mindestens 145 cm x 150 cm groß.
- Das Bett ist 48 cm hoch.
- Die Bewegungsflächen im Bad betragen:
 - vor/hinter der Tür, vor dem WC und vor dem Waschbecken mindestens 150 cm x 150 cm;
 - links neben dem WC 100 cm x 55 cm und rechts neben dem WC 33 cm x 55 cm.
- Es sind links und rechts vom WC Haltegriffe vorhanden. Die Haltegriffe sind hochklappbar.
- Die Dusche ist schwellenlos zugänglich.

- Die Bewegungsfläche in der Dusche beträgt 150 cm x 150 cm.
- Es ist ein Duschsitz vorhanden oder kann bei Bedarf bereitgestellt werden.
- Es sind Haltegriffe in der Dusche vorhanden.
- Es ist ein Alarmauslöser vorhanden.

Zimmer 122 (Doppelzimmer, 1. OG)

- Es gibt drei weitere baugleiche Zimmer in jeder Etage.
- Die Bewegungsflächen vor wesentlichen, feststehenden Einrichtungsgegenständen (z.B. Schrank) sowie rechts und links neben dem Bett sind mindestens 150 cm x 150 cm groß.
- Das Bett ist 48 cm hoch.
- Die Bewegungsflächen im Bad betragen:
 - vor/hinter der Tür, vor dem WC und vor dem Waschbecken mindestens 150 cm x 150 cm;
 - links neben dem WC 88 cm x 55 cm und rechts neben dem WC 200 cm x 55 cm.
- Es sind links und rechts vom WC Haltegriffe vorhanden. Die Haltegriffe sind hochklappbar.
- Die Dusche ist schwellenlos zugänglich.
- Die Bewegungsfläche in der Dusche beträgt 150 cm x 150 cm.
- Es ist ein Duschsitz vorhanden oder kann bei Bedarf bereitgestellt werden.
- Es sind Haltegriffe in der Dusche vorhanden.
- Es ist ein Alarmauslöser vorhanden.

Zimmer 12.1 und 12.2 (Mehrbettzimmer)

- Die Bewegungsflächen vor wesentlichen, feststehenden Einrichtungsgegenständen (z.B. Schrank) sowie neben dem Bett sind mindestens 120 cm x 150 cm groß.
- Das Bett ist 53 cm hoch.
- Die Bewegungsflächen im Bad betragen:
 - vor/hinter der Tür, vor dem WC und vor dem Waschbecken mindestens 150 cm x 150 cm;
 - links neben dem WC 30 cm x 70 cm und rechts neben dem WC 90 cm x 70 cm.
- Es sind links und rechts vom WC Haltegriffe vorhanden. Die Haltegriffe sind hochklappbar.
- Die Dusche ist schwellenlos zugänglich.
- Die Bewegungsfläche in der Dusche beträgt 150 cm x 150 cm.
- Es ist ein Duschsitz vorhanden oder kann bei Bedarf bereitgestellt werden.
- Es sind Haltegriffe in der Dusche vorhanden.
- Es ist ein Alarmauslöser vorhanden.

Bildergalerie

Wir haben für Sie einige Fotos aus dem Betrieb / Angebot zusammengestellt. In den Detailberichten finden Sie weitere Fotos.



**Parkplatz am
Haupteingang**

©Jan Wissgott



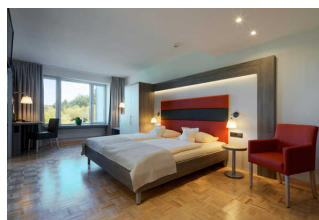
Haupteingang

©Jan Wissgott



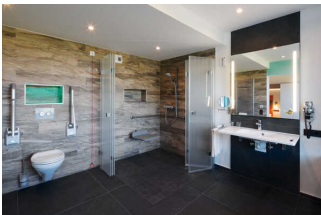
**Rezeption zur
Anmeldung**

©Jan Wissgott



**Zimmer 122 / 222/
322/ 422 - baugleich**

©Bio-Seehotel Zeulenroda



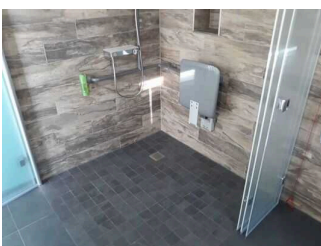
**Zimmer 122 / 222/
322/ 422 - baugleich**

©Bio-Seehotel Zeulenroda



Zimmer 15

©Jan Wissgott



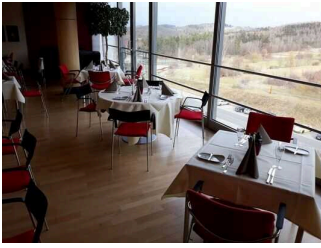
Zimmer 15

©Jan Wissgott



Zimmer 15

©Jan Wissgott



Restaurant

©Jan Wissgott



Sauna

©Jan Wissgott



Spa und Wellness

©Bio-Seehotel Zeulenroda-
Triebs

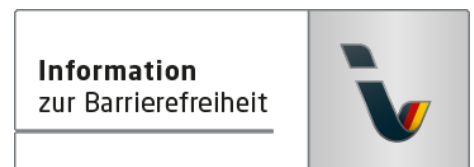
Informationen zum Kennzeichnungssystem „Reisen für Alle“

Alle nach „Reisen für Alle“ **zertifizierten Betriebe und Orte** erfüllen folgende Kriterien:

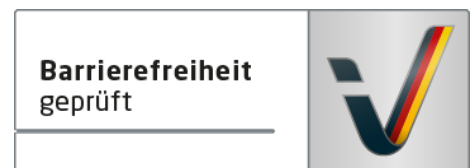
- Die Daten und Angaben zur Barrierefreiheit wurden von **externen, speziell geschulten Erhebern** vor Ort erhoben und geprüft. Es handelt sich um keine Selbsteinschätzung.
- Die Daten zur Barrierefreiheit liegen **im Detail** vor und können von Gästen eingesehen werden.
- Mindestens ein Mitarbeiter hat an einer **Schulung** zum Thema „**Barrierefreiheit als Komfort- und Qualitätsmerkmal**“ teilgenommen.

Die Kennzeichnung – Erläuterung der Logos und Piktogramme

Das Kennzeichen „**Information zur Barrierefreiheit**“ signalisiert, dass detaillierte und geprüfte Informationen zur Barrierefreiheit für alle Personengruppen vorliegen.



Das Kennzeichen „**Barrierefreiheit geprüft**“ basiert auf „Information zur Barrierefreiheit“ und bedeutet, dass zusätzlich die Qualitätskriterien für bestimmte Personengruppen teilweise oder vollständig erfüllt sind.



Die Kennzeichnung „**Barrierefreiheit geprüft**“ liegt in zwei Qualitätsstufen vor:

„**Barrierefreiheit geprüft: teilweise barrierefrei**“.

Die Qualitätskriterien sind für die dargestellte Personengruppe der Rollstuhlfahrer teilweise erfüllt, d. h. das Angebot ist für Rollstuhlfahrer teilweise barrierefrei. Das „i“ im Piktogramm signalisiert, dass man noch einmal genauer nachlesen sollte, ob das Angebot den eigenen Ansprüchen genügt.



„**Barrierefreiheit geprüft: barrierefrei**“.

Die Qualitätskriterien sind für die dargestellte Personengruppe der Rollstuhlfahrer erfüllt, d. h. das Angebot ist für Rollstuhlfahrer barrierefrei.



Es gibt Qualitätskriterien für **sieben Personengruppen** und für jede Personengruppe ein eigenes **Piktogramm**.

Menschen mit Gehbehinderung



Rollstuhlfahrer



Menschen mit Hörbehinderung



Gehörlose Menschen



Menschen mit Sehbehinderung



Blinde Menschen



Menschen mit kognitiven Beeinträchtigungen

