

## Kurzbericht



Panoramaansicht – Berggasthof Sonne | ©Sonne Imberg GmbH

## Berggasthof Sonne

Imberg 12  
87527 Sonthofen

Tel: +49 (0)8321-3360

info@berggasthof-sonne.de  
[www.berggasthof-sonne.de](http://www.berggasthof-sonne.de)

### Herzlich willkommen!

Urlaub genießen und Pflege erfahren – unser Konzept ist die perfekte Kombination, das auch der ganzen Familie gemeinsam Ferien oder Urlaub ermöglicht.

Unterhalb des Imberger Horns im kleinen malerisch gelegenen Bergdorf Imberg bei Sonthofen im wunderschönen Allgäu, liegt im Dorfzentrum unser Berggasthof Sonne Pflegehotel Allgäu auf 900m Höhe.

Pflegende Angehörige sind eingeladen mit ihren Lieben einen gemeinsamen Urlaub zu verbringen, derweil der Pflegende Entspannung und Erholung finden kann (Selbstfürsorge) und er seinen zu pflegenden Partner allzeit gut versorgt weiß.

#### Ausstattung Pflegehotel Allgäu

- 11 Zimmer – davon 2 Einzelzimmer und 9 Doppelzimmer barrierefrei mit Bergblick und Balkon
- Pflegebetten in Form von Einleger oder Niederflurbett, Patientenaufrichter
- Professionelle Rufanlage in Form von Ruftastern und WC-Rufen in den Bädern
- Mobile und flexible Haltegriffe
- Mobile Badewanne
- Pflegehilfsmittel wie Lifter, Rollstuhl, Rollator etc.

# PRÜFERGEBNIS

---

für

## Berggasthof Sonne

87527 Sonthofen, Zertifikats-ID: PA-12656-2021



Dieses Angebot wurde nach den Kriterien  
der bundesweiten Kennzeichnung

### »Reisen für Alle«

eingestuft und ist berechtigt, im Zeitraum

**Juli 2022 – Juni 2025**

die Auszeichnung

### »Barrierefreiheit geprüft«

sowie die dazu gehörigen Piktogramme zu führen  
und vertragsgemäß zu nutzen.



### Urlaub und Pflege im Berggasthof Sonne

©Sonne Imberg GmbH



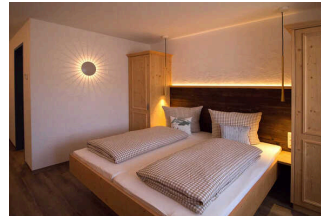
### Pflegezimmer Pflegehotel Allgäu

©Sonne Imberg GmbH



### Bierbrauen im Berggasthof Sonne

©Sonne Imberg GmbH



### Doppelzimmer im Berggasthof Sonne

©Sonne Imberg GmbH

## Überblick

- Pflegehotel im Allgäu auf 900m Höhe.
- Direkte Lage im Dorfzentrum im Bergdorf Imberg bei Sonthofen.
- Pflegenden Angehörige können mit ihren Lieben einen gemeinsamen Urlaub verbringen.
- Gute 24 Std-Versorgung.

## Barrierefreiheit auf einen Blick

- 11 Zimmer – davon 2 Einzelzimmer und 9 Doppelzimmer barrierefrei mit Bergblick und Balkon.
- Parkplatz für Menschen mit Behinderung.
- Das Gebäude ist stufenlos zugänglich.
- Alle für Gäste nutzbaren Räume/Bereiche und Einrichtungen sind stufenlos erreichbar (über einen Aufzug).
- Alle Durchgänge/Türen sind mindestens 70 cm breit oder es gibt alternative Wege.
- Es sind WCs für Menschen mit Behinderung vorhanden.
- Es ist eine stufenlose Dusche vorhanden.
- Pflegebett vorhanden / reservierbar.
- Assistenzhunde willkommen.

# Informationen für Menschen mit Gehbehinderung und Rollstuhlfahrer

Alle prüfrelevanten Bereiche erfüllen die Qualitätskriterien der Kennzeichnung "**Barrierefreiheit geprüft – teilweise barrierefrei für Menschen mit Gehbehinderung und Rollstuhlfahrer**".

Einige **Hinweise zur Barrierefreiheit** haben wir nachfolgend zusammengestellt. Detaillierte Angaben finden Sie im Prüfbericht.

- Es gibt zwei gekennzeichnete Parkplätze für Menschen mit Behinderung.
- Alle für den Gast nutzbaren und erhobenen Räume und Einrichtungen sind stufenlos zugänglich. Türschwellen sind max. 19 cm hoch (mobile Rampen vorhanden).
- Außenwege haben maximal eine Längsneigung von 12 %.
- Türen sind mindestens 70 cm breit.
- Alle Bereiche sind stufenlos mit Hilfe eines Aufzugs erreichbar. Die Aufzugskabine ist 108 cm x 150 cm groß. Die Aufzugstür ist 90 cm breit.
- Der Schalter ist an der niedrigsten Stelle 112 cm hoch.
- Es sind 7 unterfahrbare Tische (Maximalhöhe 80 cm, Unterfahrbarkeit in einer Höhe von 67 cm mit einer Tiefe von 30 cm) vorhanden.
- Folgende Hilfsmittel werden angeboten: Pflegebett, Rollator, Rollstuhl, höhenverstellbares Pflegebett (betriebseigen), höhenverstellbares Pflegebett (von externem Dienstleister).
- Es liegen Daten für das Zimmer 18, 20 und 11 vor.

## **Pflegehotel – 1. OG: Zimmer Nr. 18 – Schlafzimmer:**

- Das Zimmer ist ein Zimmertyp: Doppelzimmer.
- Die Bewegungsflächen betragen:  
vor wesentlichen Einrichtungsgegenständen (z.B. Schränken) 114 cm x 200 cm;  
links neben dem Bett 162 cm x 146 cm;  
rechts neben dem Bett 87 cm x 146 cm.
- Das Bett ist 95 cm hoch.

## **Badezimmer**

- Die Bewegungsflächen im Badezimmer betragen:  
vor dem Waschbecken 109 cm x 142 cm;  
vor dem WC 197 cm x 68 cm;  
links neben dem WC 22 cm x 55 cm;  
rechts neben dem WC 91 cm x 55 cm.

## **WC / Waschbecken**

- Es gibt links vom WC einen Haltegriff.
- Das Waschbecken ist unterfahrbar in einer Höhe von 67 cm und einer Tiefe von weniger als 30 cm.
- Der Spiegel ist im Sitzen und Stehen einsehbar.

## **Dusche**

- Die Dusche ist stufenlos zugänglich.
- Die Duschfläche ist 86 cm x 66 cm groß.
- Es sind Haltegriffe in der Dusche vorhanden.
- Es ist ein Duschsitz vorhanden.

## **Pflegehotel – UG: Bäderabteilung**

- Türen sind mindestens 56 cm breit (Sauna).

### **Badezimmer**

- Die Bewegungsflächen im Badezimmer betragen:  
vor dem Waschbecken 87 cm x 132 cm;  
vor dem WC 87 cm x 132 cm;  
links neben dem WC 56 cm x 45 cm;  
rechts neben dem WC 22 cm x 45 cm.

### **WC / Waschbecken**

- Es sind links und rechts vom WC Haltegriffe vorhanden.
- Der rechte Haltegriff ist hochklappbar. (Ja)
- Beide Haltegriffe sind hochklappbar.
- Das Waschbecken ist unterfahrbar in einer Höhe von 67 cm und einer Tiefe von weniger als 30 cm.

### **Dusche**

- Die Dusche ist stufenlos zugänglich.
- Die Duschfläche ist 130 cm x 300 cm groß.
- Es sind Haltegriffe in der Dusche vorhanden.
- Es ist ein Duschsitz vorhanden oder kann bei Bedarf bereitgestellt werden (fest installiert, klappbar, einhängbar oder mobil und stabil).

# **Informationen für Menschen mit Hörbehinderung und gehörlose Menschen**

Einige **Hinweise zur Barrierefreiheit** haben wir nachfolgend zusammengestellt. Detaillierte Angaben finden Sie im Prüfbericht.

- Es steht ein allgemeiner Parkplatz zur Verfügung.
- Ein abgehender Notruf im Aufzug wird akustisch bestätigt, z.B. durch eine Gegensprechanlage.
- Es sind 7 Tische mit heller und blendfreier Beleuchtung vorhanden.

- Es gibt 7 Tische mit geringen Umgebungsgeräuschen.
- Es ist mindestens eine frei verfügbare Steckdose in der Nähe des Bettes vorhanden.
- Es wird W-LAN angeboten.
- Es ist ein Alarmauslöser vorhanden.

## Informationen für Menschen mit Sehbehinderung und blinde Menschen

Einige **Hinweise zur Barrierefreiheit** haben wir nachfolgend zusammengestellt. Detaillierte Angaben finden Sie im Prüfbericht.

- Es steht ein allgemeiner Parkplatz zur Verfügung.
- Assistenzhunde (Begleithunde, Blindenführhunde etc.) dürfen in alle relevanten Bereiche/ Räume des Betriebes/Angebotes mitgebracht werden.
- Die Bedienelemente sind visuell kontrastreich gestaltet.
- Der Eingangsbereich ist durch einen taktil wahrnehmbaren Bodenbelagswechsel erkennbar.
- Der Eingangsbereich ist visuell kontrastreich zur Umgebung abgesetzt.
- Es gibt eine Speisekarte. Die Speisekarte ist in schnörkelloser und kontrastreicher Schrift gestaltet.
- Die Beschilderung in gut lesbarer Schrift gestaltet.
- Es besteht zwischen Schrift/Piktogramm und Hintergrund ein guter visueller Kontrast.

## Informationen für Gäste mit kognitiven Beeinträchtigungen

Einige **Hinweise zur Barrierefreiheit** haben wir nachfolgend zusammengestellt. Detaillierte Angaben finden Sie im Prüfbericht.

- Es steht ein allgemeiner Parkplatz zur Verfügung.
- Name bzw. Logo des Betriebes/der Einrichtung sind von außen klar erkennbar.
- Die Speisen werden wie folgt präsentiert: 'Es ist keine Speisekarte mit Bildern vorhanden und die Speisen werden nicht sichtbar präsentiert.
- Es liegt eine Visitenkarte mit Anschrift und Telefonnummer des Hotels/der Ferienwohnung an der Rezeption oder im Schlafräum sichtbar aus.
- Informationen zur Orientierung sind in Schriftform verfügbar.



# Bildergalerie

Wir haben für Sie einige Fotos aus dem Betrieb / Angebot zusammengestellt. In den Detailberichten finden Sie weitere Fotos.

---



**Parken**

©Angelika Herrmann



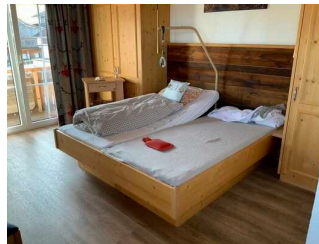
**Eingang**

©Angelika Herrmann



**Pflegehotel:  
Rezeption**

©Angelika Herrmann



**Pflegehotel – 1. OG:  
Zimmer Nr. 18**

©Angelika Herrmann



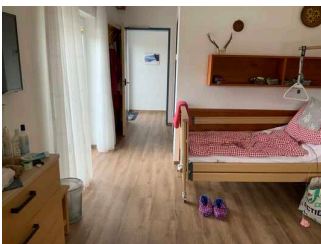
**Pflegehotel – 1. OG:  
Zimmer Nr. 18**

©Angelika Herrmann



**Pflegehotel – 1. OG:  
Zimmer Nr. 18**

©Angelika Herrmann



**Pflegehotel – UG:  
Zimmer Nr. 20**

©Angelika Herrmann



**Pflegehotel – UG:  
Zimmer Nr. 20**

©Angelika Herrmann



**Pflegehotel – UG:  
Zimmer Nr. 20**

©Angelika Herrmann



**Pflegehotel – EG:  
Zimmer Nr. 11**

©Angelika Herrmann



**Pflegehotel – EG:  
Zimmer Nr. 11**

©Angelika Herrmann



**Pflegehotel – EG:  
Zimmer Nr. 11**

©Angelika Herrmann



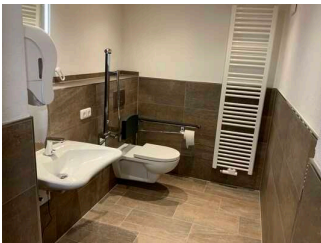
**Gasthof: Speiseraum**

©Angelika Herrmann



**Gasthof:  
Außengastronomie**

©Angelika Herrmann



**Gasthof: Öffentliches  
WC**

©Angelika Herrmann



# Informationen zum Kennzeichnungssystem „Reisen für Alle“

Alle nach „Reisen für Alle“ **zertifizierten Betriebe und Orte** erfüllen folgende Kriterien:

- Die Daten und Angaben zur Barrierefreiheit wurden von **externen, speziell geschulten Erhebern** vor Ort erhoben und geprüft. Es handelt sich um keine Selbsteinschätzung.
- Die Daten zur Barrierefreiheit liegen **im Detail** vor und können von Gästen eingesehen werden.
- Mindestens ein Mitarbeiter hat an einer **Schulung** zum Thema „**Barrierefreiheit als Komfort- und Qualitätsmerkmal**“ teilgenommen.

## Die Kennzeichnung – Erläuterung der Logos und Piktogramme

Das Kennzeichen „**Information zur Barrierefreiheit**“ signalisiert, dass detaillierte und geprüfte Informationen zur Barrierefreiheit für alle Personengruppen vorliegen.



Das Kennzeichen „**Barrierefreiheit geprüft**“ basiert auf „Information zur Barrierefreiheit“ und bedeutet, dass zusätzlich die Qualitätskriterien für bestimmte Personengruppen teilweise oder vollständig erfüllt sind.



Die Kennzeichnung „**Barrierefreiheit geprüft**“ liegt in zwei Qualitätsstufen vor:

### „**Barrierefreiheit geprüft: teilweise barrierefrei**“.

Die Qualitätskriterien sind für die dargestellte Personengruppe der Rollstuhlfahrer teilweise erfüllt, d. h. das Angebot ist für Rollstuhlfahrer teilweise barrierefrei. Das „i“ im Piktogramm signalisiert, dass man noch einmal genauer nachlesen sollte, ob das Angebot den eigenen Ansprüchen genügt.



### „**Barrierefreiheit geprüft: barrierefrei**“.

Die Qualitätskriterien sind für die dargestellte Personengruppe der Rollstuhlfahrer erfüllt, d. h. das Angebot ist für Rollstuhlfahrer barrierefrei.



Es gibt Qualitätskriterien für **sieben Personengruppen** und für jede Personengruppe ein eigenes **Piktogramm**.

Menschen mit Gehbehinderung



Rollstuhlfahrer



Menschen mit Hörbehinderung



Gehörlose Menschen



Menschen mit Sehbehinderung



Blinde Menschen



Menschen mit kognitiven Beeinträchtigungen

