

## Resort Stettiner Haff

Hafengasse 81b  
17375 Altwarp

Tel: 0172 4093428

info@resort-stettiner-haff.de  
[www.resort-stettiner-haff.de](http://www.resort-stettiner-haff.de)

## Informationen für Menschen mit Gehbehinderung und Rollstuhlfahrer

Die Informationen zur Barrierefreiheit wurden am 27. August 2021 im Rahmen des Systems "Reisen für Alle" erhoben.

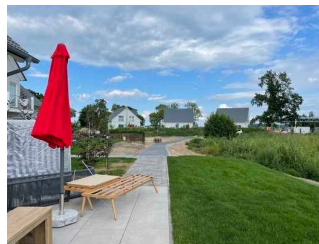
Detailinformationen zu Treppen, Aufzügen / Treppenliften, Rampen, Automaten und speziellen Türen auf dem Weg zu einzelnen Bereichen finden Sie in der entsprechenden Kategorie.

### Fotos zur Einrichtung



Resort Stettiner Haff

©Anne Wilken



Resort Stettiner Haff

©Anne Wilken

### Parken



Parken

©Anne Wilken



Parken

©Anne Wilken

# Parkplatz

---



Parkplatz

©Anne Wilken



Parkplatz

©Anne Wilken

---

Es ist ein Parkplatz vorhanden.

Es ist mindestens 1 Parkplatz für Menschen mit Behinderung vorhanden.

Es gibt 10 Stellplatz/-plätze für Menschen mit Behinderung.

Stellplatzbreite: 400 cm

Stellplatzlänge: 500 cm

Der Parkplatz ist von der Oberflächenbeschaffenheit her erschütterungsarm und leicht begeh- und befahrbar (z.B. Asphalt, engfugige Platten, etc.).

Entfernung des Stellplatzes/der Stellplätze für Menschen mit Behinderung zum Eingangsbereich: 10 m

Der Stellplatz / die Stellplätze für Menschen mit Behinderung ist/sind gekennzeichnet.

Gäste mit Mobilitätseinschränkungen, Rollstuhl- sowie Rollatorennutzer erreichen die Häuser barrierefrei über die Zufahrt, die sich direkt gegenüber dem kleinen Hafen zwischen den Häusern „Am Hafen 10“ und „Am Hafen 9“ befindet. Im Resort angekommen, können die Gäste bequem ein- und aussteigen oder das Auto be- und entladen. Von dort kommen sie auf berollbaren, kontrastreichen und gut ausgeleuchteten Wegen direkt zu ihrem Haus.

## ÖPNV

### Bushaltestelle

---



Bahn-/Bussteig/  
Schiffsanleger

©Anne Wilken



Bahn-/Bussteig/  
Schiffsanleger

©Anne Wilken

---



## Bahn-/Bussteig/ Schiffsanleger

©Anne Wilken



## Bahn-/Bussteig/ Schiffsanleger

©Anne Wilken

---

Es gibt keine Haltestelle des öffentlichen Personennahverkehrs (ÖPNV) in max. 100m Entfernung vom Eingang/Zugang.

Anmerkungen für den Gast: 800 m Entfernung

## Eingang



### Eingang

©Anne Wilken

---

## Eingangsbereich zum FEHA



### Eingangsbereich zum FEHA

©Anne Wilken



Die Eingangstür  
wird per Code  
(Zahlenkombination)  
geöffnet

©Anne Wilken



**Blick ins Haus vom Eingang**

©Anne Wilken



**Nullschwelle im Eingangsbereich**

©Anne Wilken

---

Der Eingang / Zugang ins Gebäude ist stufenlos möglich.

Eingangstür

Lichte Breite des Durchgangs: 91 cm

Art der Tür: Einflügel

Die Tür wird mit eigenem Kraftaufwand geöffnet.

BREITE der kleineren Bewegungsfläche vor/hinter der Tür: 300 cm

TIEFE der kleineren Bewegungsfläche vor/hinter der Tür: 200 cm

Höhe der Türschwelle: 0 cm

Anmerkungen für den Gast: Die Tür ist mit einem Code (Zahlenkombination) zu öffnen.

## **Weg vom Parkplatz zum Ferienhaus**

---



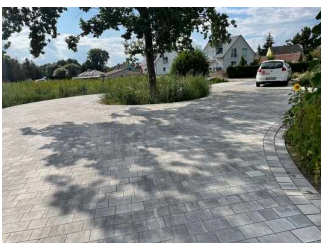
**Weg vom PP zum Ferienhaus**

©Anne Wilken



**Weg vom PP zum Ferienhaus**

©Anne Wilken



**Weg außen**

©Anne Wilken



**Weg vom PP zum Ferienhaus**

©Anne Wilken





Weg vom PP zum  
Ferienhaus

©Anne Wilken



Weg vom PP zum  
Ferienhaus

©Anne Wilken



Weg vom PP zum  
Ferienhaus

©Anne Wilken



Weg vom PP zum  
Ferienhaus

©Anne Wilken

---

Breite des Weges: 200 cm

Länge des Weges: 10 m

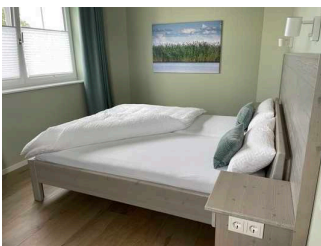
Der Weg ist von der Oberflächenbeschaffenheit her erschütterungsarm und leicht begeh- und befahrbar (z.B. Asphalt, engfugige Platten, etc.).

Maximale Längsneigung des Weges: 3 %

Maximale Längsneigung über eine Strecke von 5 m.

## Schlafzimmer im EG für Menschen mit Behinderungen

---



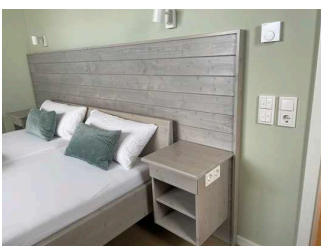
Schlafzimmer im EG

©Anne Wilken

---

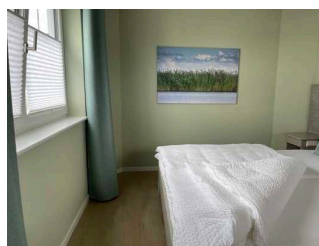
## Schlafzimmer (Doppelzimmer) im EG

---



Schlafzimmer im EG

©Anne Wilken



Schlafzimmer im EG

©Anne Wilken



Schlafzimmer im EG

©Anne Wilken



Schlafzimmer im EG

©Anne Wilken

---

## Tür zum Schlafräum

Lichte Breite des Durchgangs: 95 cm

Art der Tür: Einflügel

Die Tür wird mit eigenem Kraftaufwand geöffnet.

Die kleinere Bewegungsfläche vor/hinter der Tür ist 160 cm tief und 200 cm breit.

Höhe der Türschwelle: 0 cm

Anmerkungen für den Gast: Die Lichtschalter sowie die elektrisch bedienbaren Gardinen können von den Nachttischen aus betätigt werden. Der offene Kleiderschrank ist gut anfahrbar. Alles Schlafzimmer verfügen über eine Stromfreischaltung.

Die Matratze ist elektrisch am Kopf- und Fußende sowie in der Betthöhe verstellbar.

Zimmertyp: Doppelzimmer

BREITE der Bewegungsfläche vor wesentlichen, immobilen (feststehenden) Einrichtungsgegenständen (z.B. Schrank): 200 cm

TIEFE der Bewegungsfläche vor wesentlichen, immobilen (feststehenden) Einrichtungsgegenständen (z.B. Schrank): 160 cm

Breite des schmalsten Durchgangs im Schlafräum: 160 cm

BREITE der Bewegungsfläche links neben dem Bett: 62 cm

TIEFE der Bewegungsfläche links neben dem Bett: 282 cm

BREITE der Bewegungsfläche rechts neben dem Bett: 229 cm

TIEFE der Bewegungsfläche rechts neben dem Bett: 282 cm

Das Bett ist auf einer Längsseite in seiner gesamten Tiefe unterfahrbar.

Das Bett ist in einer Höhe von 18 cm unterfahrbar.

Maximale Höhe des Bettes: 53 cm

Breite des Bettes: 180 cm

## Offene Küche (Wohnzimmer)

---



Offene Küche  
(Wohnzimmer)

©Anne Wilken



Offene Küche  
(Wohnzimmer)

©Anne Wilken

## Offene Küche

---



Offene Küche

©Anne Wilken



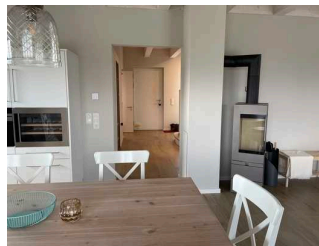
Offene Küche

©Anne Wilken



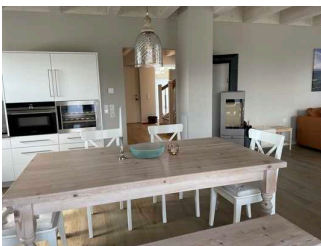
Offene Küche

©Anne Wilken



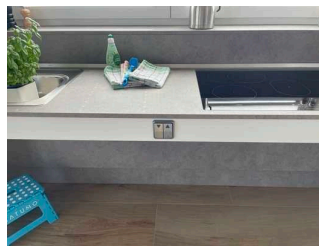
Offene Küche

©Anne Wilken



Offene Küche

©Anne Wilken



Offene Küche

©Anne Wilken



Offene Küche

©Anne Wilken

---

Breite des schmalsten Durchgangs in der Küche: 200 cm

BREITE der Küche: 470 m

TIEFE der Küche: 400 m

BREITE der Bewegungsfläche vor der Küchenzeile (Herd, Spüle): 420 cm

TIEFE der Bewegungsfläche vor der Küchenzeile (Herd, Spüle): 400 cm

Der (Ess-)Tisch ist unterfahrbar (Maximalhöhe 80 cm, Unterfahrbarkeit in einer Höhe von 67 cm und einer Tiefe von 30 cm).

Die Anrichte/Arbeitsfläche ist unterfahrbar.

Die Spüle ist unterfahrbar.

Der Herd ist unterfahrbar.

Anmerkungen für den Gast: Die Arbeitsfläche, Spüle und Herd sind automatisch von der Höhe her einstellbar und unterfahrbar..

## Terrasse

---



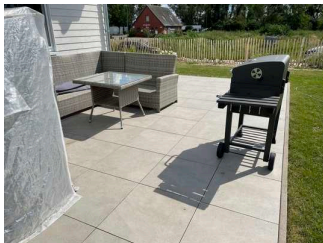
Terrasse

©Anne Wilken



Terrasse

©Anne Wilken



Terrasse

©Anne Wilken



Terrasse

©Anne Wilken



Terrasse

©Anne Wilken



Terrasse

©Anne Wilken

---

Tür zur Terrasse / zum Balkon

Die Tür ist keine Karussell- oder Rotationstür.

Lichte Breite des Durchgangs: 91 cm

Art der Tür: Einflügel

Die Tür wird mit eigenem Kraftaufwand geöffnet.



BREITE der kleineren Bewegungsfläche vor/hinter der Tür: 300 cm

TIEFE der kleineren Bewegungsfläche vor/hinter der Tür: 200 cm

Höhe der Türschwelle: 0 cm

Der Balkon / die Terrasse ist von der Oberflächenbeschaffenheit her erschütterungsarm und leicht begeh- und befahrbar (z.B. Asphalt, engfugige Platten, etc.).

Die Terrasse / der Balkon ist etwa 640 m x 400 m groß (Tiefe x Breite).

Der schmalsten Durchgangs auf der Terrasse / dem Balkon ist 180 cm breit.

Tisch

Es ist mindestens ein unterfahrbarer Tisch (Maximalhöhe 80 cm, Unterfahrbarkeit in einer Höhe von 67 cm und einer Tiefe von 30 cm) vorhanden.

Anmerkungen für den Gast: Eine weitere Terrasse (gleiche Größe) befindet sich seitlich vom Haus. Ist erreichbar von dieser Terrasse aus.

## Wohnzimmer mit offener Küche

---



Wohnzimmer mit offener Küche

©Anne Wilken



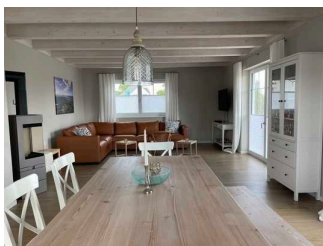
Wohnzimmer mit offener Küche

©Anne Wilken

---

## Wohnzimmer

---



Wohnzimmer

©Anne Wilken



Wohnzimmer

©Anne Wilken

---

BREITE des Raums: 470 m

TIEFE des Raums: 534 m

Breite des schmalsten Durchgangs im Raum: 150 cm

# Badezimmer im EG für Menschen mit Behinderungen

## Badezimmer EG für Menschen mit Behinderungen

---



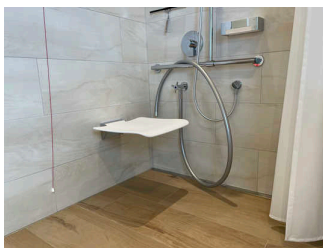
Barrierefreies  
Badezimmer im EG

©Anne Wilken



Platzsparende  
schiebbare Raumtür

©Anne Wilken



Badezimmer EG  
für Menschen mit  
Behinderungen

©Anne Wilken



Badezimmer EG  
für Menschen mit  
Behinderungen

©Anne Wilken



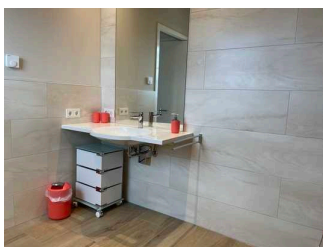
Komplett  
unterfahrbares  
Waschbecken

©Anne Wilken



Badezimmer EG  
für Menschen mit  
Behinderungen

©Anne Wilken



Badezimmer EG  
für Menschen mit  
Behinderungen

©Anne Wilken

---

### Tür zum Badezimmer

Lichte Breite des Durchgangs: 92 cm

Art der Tür / des Durchgangs: Sonstige

Die Tür wird mit eigenem Kraftaufwand geöffnet.

Die kleinere Bewegungsfläche vor/hinter der Tür ist 220 cm tief und 180 cm breit.

Höhe der Türschwelle: 0 cm

Anmerkungen für den Gast: Die WC-Spülung lässt sich bequem per Fernauslöser im Sitzen mit dem Ellenbogen auslösen. Ein 'Notruf befindet sich in der Dusche und an der WC-Keramik.

Die Tür öffnet zur Seite (Raumspartüren, Schiebetüren).

## **WC**

Tiefe der WC-Schüssel: 54 cm

BREITE der Bewegungsfläche links neben dem WC: 160 cm

TIEFE der Bewegungsfläche links neben dem WC: 54 cm

BREITE der Bewegungsfläche rechts neben dem WC: 28 cm

TIEFE der Bewegungsfläche rechts neben dem WC: 54 cm

BREITE der Bewegungsfläche vor dem WC: 220 cm

TIEFE der Bewegungsfläche vor dem WC: 180 cm

Höhe des Toilettensitzes: 48 cm

Es ist ein Haltegriff links vom WC vorhanden.

Höhe des linken Haltegriffes: 75 cm

Länge des linken Haltegriffes: 84 cm

Der Haltegriff links vom WC ist hochklappbar.

Es ist ein Haltegriff rechts vom WC vorhanden.

Höhe des rechten Haltegriffes: 76 cm

Länge des rechten Haltegriffes: 62 cm

Der Haltegriff rechts vom WC ist nicht hochklappbar.

Es sind links und rechts vom WC Haltegriffe vorhanden.

Der Abstand zwischen dem linken und rechten Haltegriff beträgt 72 cm.

## **Waschbecken**

BREITE der Bewegungsfläche vor dem Waschbecken: 220 cm

TIEFE der Bewegungsfläche vor dem Waschbecken: 160 cm

Höhe des Waschbeckens (Oberkante vorne): 79 cm

Das Waschbecken ist unterfahrbar in einer Höhe von 67 cm und einer Tiefe von mindestens 30 cm.

Der Spiegel ist im Stehen und Sitzen einsehbar.

## **Dusche**

Höhenunterschied zwischen der Oberkante Duschplatz/Duschwanne und dem angrenzenden Bodenbereich: 0 cm

BREITE der Bewegungsfläche in der Dusche: 150 cm

TIEFE der Bewegungsfläche in der Dusche: 150 cm

Es ist ein Duschsitz vorhanden oder kann bei Bedarf bereitgestellt werden (fest installiert, klappbar, einhängbar oder mobil und stabil).

Es sind Haltegriffe in der Dusche vorhanden.

Die Haltegriffe sind waagrecht.

Höhe der waagerechten Haltegriffe: 86 cm

Höhe der Duscharmatur: 100 cm

Es ist ein Alarmauslöser (Schnur, Knopf) vorhanden.

Schnur als Alarmauslöser vorhanden.

Höhe des Alarmauslösers vom Boden: 2 cm

Anmerkungen für den Gast: Es gibt zwei Alarmauslöser (in der Dusche und an der Toilette)

## Hilfsmittel

### Alarm/Hilfsmittel

Assistenzhunde (Begleithunde, Blindenführhunde etc.) dürfen in alle relevanten Bereiche/Räume des Betriebes/Angebotes mitgebracht werden.

Es werden Hilfsmittel angeboten.

Pflegebett, höhenverstellbares Pflegebett (von externem Dienstleister), Rollstuhl, Rollator,

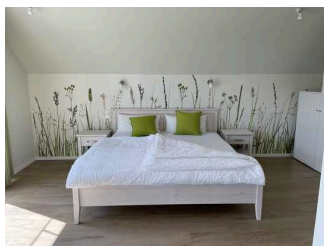
Andere angebotene Hilfsmittel: Gäste mit Hörbeeinträchtigungen schätzen in unseren Häusern flexibel einsetzbare Signalisierungen über Funk-Blitzanlage.

Anmerkungen für den Gast: Sollten Sie während der Urlaubstage eine mobile Pflege benötigen, können Sie sich vorab gerne an den Pflegedienst Stügerhoff wenden: [www.pflegedienst-stuegerhoff.de](http://www.pflegedienst-stuegerhoff.de).

Taxibetrieb Dietmar Rickmann aus Altwarp steht Ihnen vor Ort zur Verfügung. Das Auto verfügt über eine Rampe und kann einen Rollstuhlnutzer transportieren Kontakt: Tel. +49 160 93 751 542; E-Mail: [altwarper@web.de](mailto:altwarper@web.de)

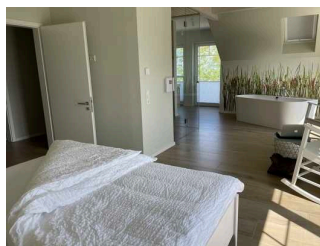
## Schlafzimmer 1 im 1. OG mit integriertem Bad und Sauna

---



Schlafzimmer 1 im 1. OG mit integriertem Bad und Sauna

©Anne Wilken



Schlafzimmer 1 im 1. OG mit integriertem Bad und Sauna

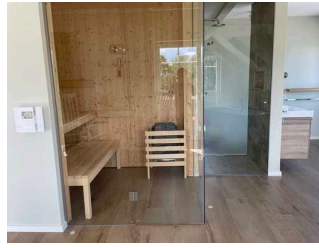
©Anne Wilken





Schlafzimmer 1 im 1. OG mit integriertem Bad und Sauna

©Anne Wilken



Schlafzimmer 1 im 1. OG mit integriertem Bad und Sauna

©Anne Wilken

---

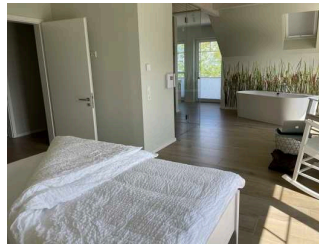
## Schlafzimmer im 1. OG mit integriertem Bad und Sauna

---



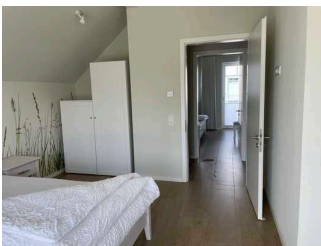
Schlafzimmer im 1. OG mit integriertem Bad und Sauna

©Anne Wilken



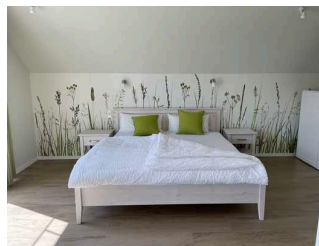
Schlafzimmer im 1. OG mit integriertem Bad und Sauna

©Anne Wilken



Schlafzimmer im 1. OG mit integriertem Bad und Sauna

©Anne Wilken



Schlafzimmer im 1. OG mit integriertem Bad und Sauna

©Anne Wilken



Schlafzimmer im 1. OG mit integriertem Bad und Sauna

©Anne Wilken

---

### Tür zum Schlafräum

Lichte Breite des Durchgangs: 92 cm

Art der Tür: Einflügel

Die Tür wird mit eigenem Kraftaufwand geöffnet.

Die kleinere Bewegungsfläche vor/hinter der Tür ist 300 cm tief und 200 cm breit.

Höhe der Türschwelle: 0 cm

Zimmertyp: Doppelzimmer

BREITE der Bewegungsfläche vor wesentlichen, immobilen (feststehenden) Einrichtungsgegenständen (z.B. Schrank): 200 cm

TIEFE der Bewegungsfläche vor wesentlichen, immobilen (feststehenden) Einrichtungsgegenständen (z.B. Schrank): 150 cm

Breite des schmalsten Durchgangs im Schlafraum: 122 cm

BREITE der Bewegungsfläche links neben dem Bett: 170 cm

TIEFE der Bewegungsfläche links neben dem Bett: 200 cm

BREITE der Bewegungsfläche rechts neben dem Bett: 150 cm

TIEFE der Bewegungsfläche rechts neben dem Bett: 200 cm

Das Bett ist nicht auf einer Längsseite in seiner gesamten Tiefe und in einer Höhe von mind. 15 cm unterfahrbar.

Maximale Höhe des Bettes: 15 cm

Breite des Bettes: 180 cm

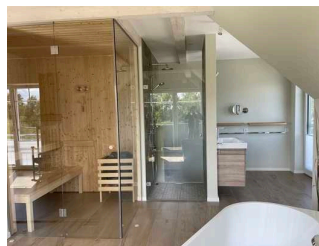
## Badezimmer mit integrierter Sauna

---



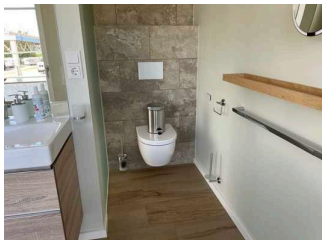
Badezimmer mit integrierter Sauna

©Anne Wilken



Badezimmer mit integrierter Sauna

©Anne Wilken



Badezimmer mit integrierter Sauna

©Anne Wilken

---

## WC

Tiefe der WC-Schüssel: 54 cm

BREITE der Bewegungsfläche links neben dem WC: 32 cm

TIEFE der Bewegungsfläche links neben dem WC: 54 cm

BREITE der Bewegungsfläche rechts neben dem WC: 31 cm

TIEFE der Bewegungsfläche rechts neben dem WC: 54 cm

BREITE der Bewegungsfläche vor dem WC: 90 cm

TIEFE der Bewegungsfläche vor dem WC: 200 cm

Der Zugang zur Bewegungsfläche rechts oder links vom WC ist eingeschränkt. Die Durchgangsbreite ist: 90 cm.

Höhe des Toilettensitzes: 48 cm

Es gibt keinen Haltegriff links vom WC.

Es gibt keinen Haltegriff rechts vom WC.

### Waschbecken

BREITE der Bewegungsfläche vor dem Waschbecken: 200 cm

TIEFE der Bewegungsfläche vor dem Waschbecken: 150 cm

Höhe des Waschbeckens (Oberkante vorne): 91 cm

Das Waschbecken ist nicht unterfahrbar.

Der Spiegel ist nicht im Stehen und Sitzen einsehbar.

### Dusche

Höhenunterschied zwischen der Oberkante Duschplatz/Duschwanne und dem angrenzenden Bodenbereich: 0 cm

BREITE der Bewegungsfläche in der Dusche: 96 cm

TIEFE der Bewegungsfläche in der Dusche: 100 cm

Es ist kein Duschsitz vorhanden oder bei Bedarf bereitstellbar.

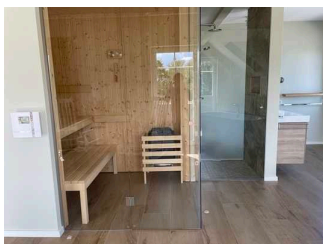
Es sind keine Haltegriffe in der Dusche vorhanden.

Höhe der Duscharmatur: 105 cm

Es ist kein Alarmauslöser (Schnur, Knopf) vorhanden.

## Sauna im Schlafzimmer 11. OG

---



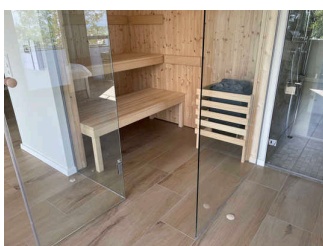
Sauna im  
Schlafzimmer 11. OG

©Anne Wilken



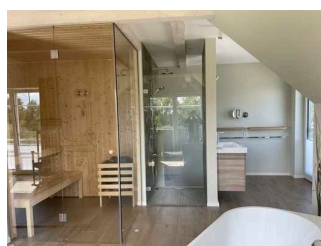
Sauna im  
Schlafzimmer 11. OG

©Anne Wilken



Sauna im  
Schlafzimmer 11. OG

©Anne Wilken



Sauna im  
Schlafzimmer 11. OG

©Anne Wilken

Tür zur Sauna

Lichte Breite des Durchgangs: 67 cm

Art der Tür: Einflügel

Die Tür wird mit eigenem Kraftaufwand geöffnet.

BREITE der kleineren Bewegungsfläche vor/hinter der Tür: 112 cm

TIEFE der kleineren Bewegungsfläche vor/hinter der Tür: 109 cm

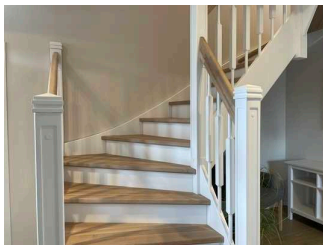
Höhe der Türschwelle: 0 cm

BREITE der Bewegungsfläche vor der unteren Sitzbank: 154 cm

TIEFE der Bewegungsfläche vor der unteren Sitzbank: 112 cm

## Treppe ins 1. OG

---



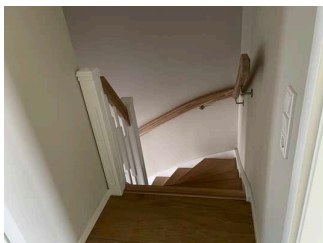
Treppe ins 1. OG

©Anne Wilken



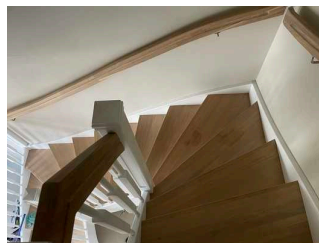
Treppe ins 1. OG

©Anne Wilken



Treppe ins 1. OG

©Anne Wilken



Treppe ins 1. OG

©Anne Wilken

---

Vorhandene Schwellen/Stufen: 15

Höhe der Schwellen/Stufen: 19 cm

Die Treppe hat keine geraden Läufe.

Die Treppe hat beidseitige Handläufe.



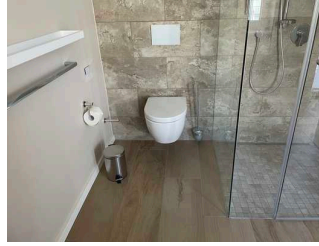
## Schlafzimmer 2 im 1. OG

---



Schlafzimmer 2 im 1. OG

©Anne Wilken



Schlafzimmer 2 im 1. OG

©Anne Wilken

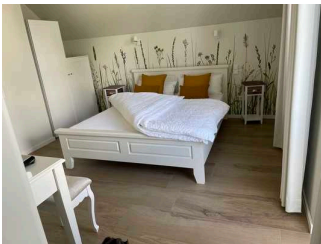


Schlafzimmer 2 im 1. OG

©Anne Wilken

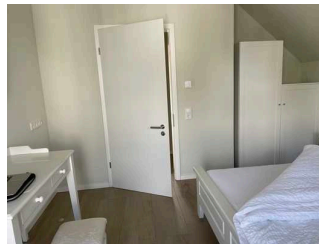
## Schlafzimmer 2 im 1. OG

---



Schlafzimmer 2 im 1. OG

©Anne Wilken



Schlafzimmer 2 im 1. OG

©Anne Wilken

### Tür zum Schlafräum

Lichte Breite des Durchgangs: 82 cm

Art der Tür: Einflügel

Die Tür wird mit eigenem Kraftaufwand geöffnet.

Die kleinere Bewegungsfläche vor/hinter der Tür ist 200 cm tief und 150 cm breit.

Höhe der Türschwelle: 0 cm

Zimmertyp: Doppelzimmer

BREITE der Bewegungsfläche vor wesentlichen, immobil (feststehenden) Einrichtungsgegenständen (z.B. Schrank): 200 cm

TIEFE der Bewegungsfläche vor wesentlichen, immobil (feststehenden) Einrichtungsgegenständen (z.B. Schrank): 96 cm

Breite des schmalsten Durchgangs im Schlafräum: 81 cm

BREITE der Bewegungsfläche links neben dem Bett: 96 cm

TIEFE der Bewegungsfläche links neben dem Bett: 200 cm

BREITE der Bewegungsfläche rechts neben dem Bett: 81 cm

TIEFE der Bewegungsfläche rechts neben dem Bett: 200 cm

Das Bett ist auf einer Längsseite in seiner gesamten Tiefe unterfahrbar.

Das Bett ist in einer Höhe von 17 cm unterfahrbar.

Maximale Höhe des Bettes: 49 cm

Breite des Bettes: 180 cm

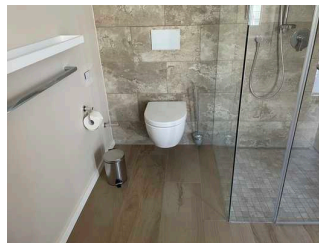
## Badezimmer 2 im 1. OG

---



Badezimmer 2 im 1. OG

©Anne Wilken



Badezimmer 2 im 1. OG

©Anne Wilken



Badezimmer 2 im 1. OG

©Anne Wilken



Badezimmer 2 im 1. OG

©Anne Wilken



Badezimmer 2 im 1. OG

©Anne Wilken



Badezimmer 2 im 1. OG

©Anne Wilken

---

Tür zum Badezimmer

Lichte Breite des Durchgangs: 82 cm

Art der Tür: Einflügel

Die Tür wird mit eigenem Kraftaufwand geöffnet.

Die kleinere Bewegungsfläche vor/hinter der Tür ist 300 cm tief und 150 cm breit.

Höhe der Türschwelle: 0 cm

Die Tür öffnet nach innen.

## **WC**

Tiefe der WC-Schüssel: 54 cm

BREITE der Bewegungsfläche links neben dem WC: 42 cm

TIEFE der Bewegungsfläche links neben dem WC: 54 cm

BREITE der Bewegungsfläche rechts neben dem WC: 27 cm

TIEFE der Bewegungsfläche rechts neben dem WC: 54 cm

BREITE der Bewegungsfläche vor dem WC: 102 cm

TIEFE der Bewegungsfläche vor dem WC: 200 cm

Der Zugang zur Bewegungsfläche rechts oder links vom WC ist eingeschränkt. Die Durchgangsbreite ist: 42 cm.

Höhe des Toilettensitzes: 48 cm

Es gibt keinen Haltegriff links vom WC.

Es gibt keinen Haltegriff rechts vom WC.

## **Waschbecken**

BREITE der Bewegungsfläche vor dem Waschbecken: 200 cm

TIEFE der Bewegungsfläche vor dem Waschbecken: 200 cm

Höhe des Waschbeckens (Oberkante vorne): 90 cm

Das Waschbecken ist nicht unterfahrbar.

Der Spiegel ist nicht im Stehen und Sitzen einsehbar.

## **Dusche**

Höhenunterschied zwischen der Oberkante Duschplatz/Duschwanne und dem angrenzenden Bodenbereich: 0 cm

BREITE der Bewegungsfläche in der Dusche: 99 cm

TIEFE der Bewegungsfläche in der Dusche: 99 cm

Es ist kein Duschsitz vorhanden oder bei Bedarf bereitstellbar.

Es sind keine Haltegriffe in der Dusche vorhanden.

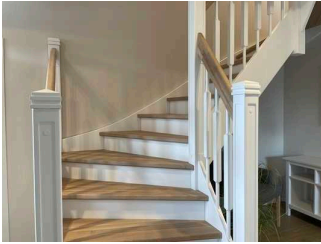
Höhe der Duscharmatur: 105 cm

Es ist kein Alarmauslöser (Schnur, Knopf) vorhanden.

Anmerkungen für den Gast: Das Badezimmer ist nicht barrierefrei konzipiert.

## Treppe ins 1. OG

---



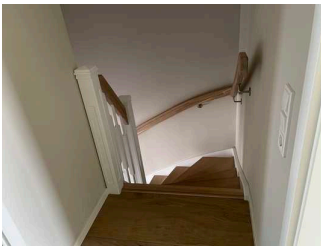
Treppe ins 1. OG

©Anne Wilken



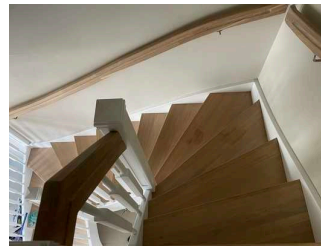
Treppe ins 1. OG

©Anne Wilken



Treppe ins 1. OG

©Anne Wilken



Treppe ins 1. OG

©Anne Wilken

---

Vorhandene Schwellen/Stufen: 15

Höhe der Schwellen/Stufen: 19 cm

Die Treppe hat keine geraden Läufe.

Die Treppe hat beidseitige Handläufe.