

Haus Felix

Habichtstr. 22
27639 Wurster Nordseeküste –
Dorum

Tel: +49 4144 2339648

info@dorum-haus-felix.de
www.dorum-haus-felix.de

Informationen für Menschen mit Sehbehinderung und blinde Menschen

Die Informationen zur Barrierefreiheit wurden am 25. Februar 2023 im Rahmen des Systems "Reisen für Alle" erhoben.

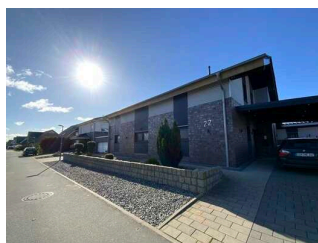
Detailinformationen zu Treppen, Aufzügen / Treppenliften, Rampen, Automaten und speziellen Türen auf dem Weg zu einzelnen Bereichen finden Sie in der entsprechenden Kategorie.

Fotos zur Einrichtung



Haus Felix

©Guido Frank



Haus Felix

©Guido Frank

Parken

Parkplatz



Parkplatz

©Guido Frank



Parkplatz

©Guido Frank

Es ist ein Parkplatz vorhanden.

Weg vom Parkplatz zum Eingang



Weg vom Parkplatz
zum Eingang

©Guido Frank

Breite des Weges: 300 cm

Länge des Weges: 3 m

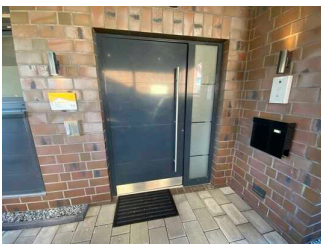
Die Gehwegbegrenzung ist visuell kontrastreich.

ÖPNV

Bushaltestelle Dorum Deichgraf-Johans-Schule

Die Bushaltestelle "Dorum Deichgraf-Johans-Schule" befindet sich 1,1 km vom Ferienhaus entfernt. Es wird aber ein Anruf-Sammel-Taxi vor Ort angeboten. Sie werden vom Bahnhof Dorum bis vor die Haustür gefahren. Auch Rollstühle können bei Vorbestellung transportiert werden (z.B. Taxiunternehmen "Alpha Taxi").

Eingang



Eingang

©Guido Frank

Eingangsbereich



Eingangsbereich

©Guido Frank



Eingangsbereich

©Guido Frank

Der Eingangsbereich ist visuell kontrastreich zur Umgebung abgesetzt.

Der Eingangsbereich ist durch einen taktil wahrnehmbaren Bodenbelagswechsel erkennbar.

Eingangstür

Die Tür ist keine Karussell- oder Rotationstür.

Art der Tür: Einflügel

Die Tür wird mit eigenem Kraftaufwand geöffnet.

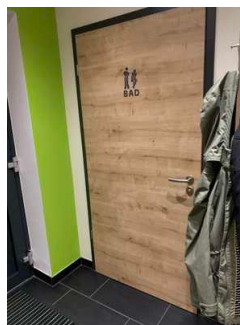
Die Tür bzw. der Türrahmen ist visuell kontrastreich zur Umgebung abgesetzt.

Flur zu den Räumen im Erdgeschoss



Flur zu den Räumen
im Erdgeschoss

©Guido Frank



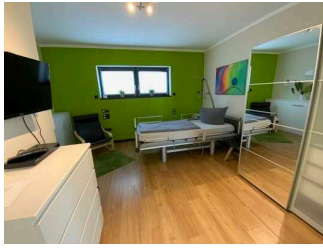
Flur zu den Räumen
im Erdgeschoss

©Guido Frank

Länge des Flurs/Weges/Ganges: 6 m

Es sind keine Hindernisse, z.B. in den Weg ragende Gegenstände, vorhanden.

Pflegezimmer (Erdgeschoss)



Pflegezimmer
(Erdgeschoss)

©Guido Frank

Pflegezimmer



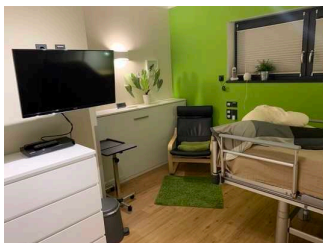
Pflegezimmer

©Guido Frank



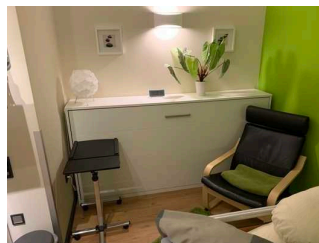
Pflegezimmer

©Guido Frank



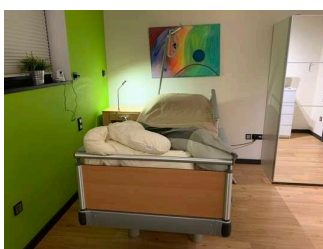
Pflegezimmer

©Guido Frank



Pflegezimmer

©Guido Frank



Pflegezimmer

©Guido Frank

Tür zum Schlafräum

Art der Tür: Einflügel

Die Tür wird mit eigenem Kraftaufwand geöffnet.

Die Tür bzw. der Türrahmen ist visuell kontrastreich zur Umgebung abgesetzt.

Zimmertyp: Doppelzimmer

Es sind keine Hindernisse, z.B. in den Raum ragende Gegenstände, vorhanden.

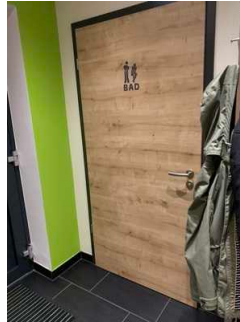
Anmerkungen für den Gast: Bett kann variabel gestellt werden.

Flur zu den Räumen im Erdgeschoss



Flur zu den Räumen
im Erdgeschoss

©Guido Frank



Flur zu den Räumen
im Erdgeschoss

©Guido Frank

Länge des Flurs/Weges/Ganges: 6 m

Es sind keine Hindernisse, z.B. in den Weg ragende Gegenstände, vorhanden.

Doppelzimmer (Erdgeschoss)

Doppelzimmer (EG)



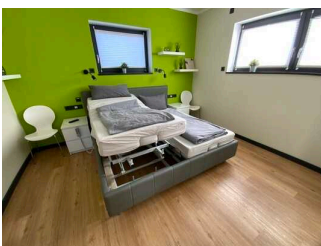
Schlafrum

©Guido Frank



Schlafrum

©Guido Frank



Doppelzimmer (EG)

©Guido Frank

Tür zum Schlafrum

Art der Tür: Einflügel

Die Tür wird mit eigenem Kraftaufwand geöffnet.

Die Tür bzw. der Türrahmen ist visuell kontrastreich zur Umgebung abgesetzt.

Zimmertyp: Doppelzimmer

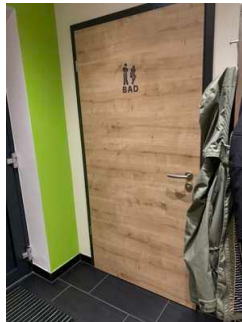
Es sind keine Hindernisse, z.B. in den Raum ragende Gegenstände, vorhanden.

Flur zu den Räumen im Erdgeschoss



Flur zu den Räumen
im Erdgeschoss

©Guido Frank



Flur zu den Räumen
im Erdgeschoss

©Guido Frank

Länge des Flurs/Weges/Ganges: 6 m

Es sind keine Hindernisse, z.B. in den Weg ragende Gegenstände, vorhanden.

Zimmer 2 (Obergeschoss)



Zimmer 2
(Obergeschoss)

©Guido Frank

Zimmer 2 (OG)



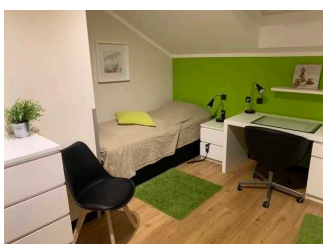
Schlafräum

©Guido Frank



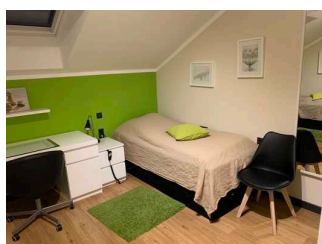
Schlafräum

©Guido Frank



Schlafräum

©Guido Frank



Schlafräum

©Guido Frank

Tür zum Schlafräum

Art der Tür: Einflügel

Die Tür wird mit eigenem Kraftaufwand geöffnet.

Die Tür bzw. der Türrahmen ist visuell kontrastreich zur Umgebung abgesetzt.

Zimmertyp: Doppelzimmer

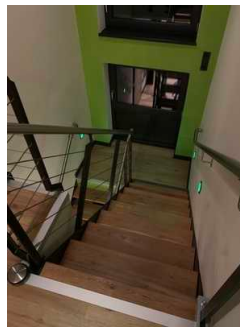
Es sind keine Hindernisse, z.B. in den Raum ragende Gegenstände, vorhanden.

Treppe



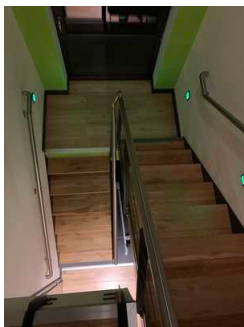
Treppe

©Guido Frank



Treppe

©Guido Frank



Treppe

©Guido Frank

Vorhandene Schwellen/Stufen: 16

Höhe der Schwellen/Stufen: 19 cm

Die Treppe hat gerade Läufe.

Die Treppe hat beidseitige Handläufe.

Die Handläufe werden am Anfang und am Ende der Treppenläufe weniger als 28 cm waagrecht weitergeführt.

Es sind keine taktilen Informationen zum Stockwerk am Anfang und am Ende der Treppenläufe vorhanden.

Die Stufen sind nicht visuell kontrastreich gestaltet.

Es besteht kein visueller Kontrast zwischen dem Fußbodenbelag und Treppenauf- oder abgängen.

Es besteht kein taktiler Kontrast zwischen dem Fußbodenbelag und Treppenauf- oder abgängen.

Die Treppe ist hell und blendfrei ausgeleuchtet.

Flur Obergeschoss



Flur Obergeschoss

©Guido Frank



Flur Obergeschoss

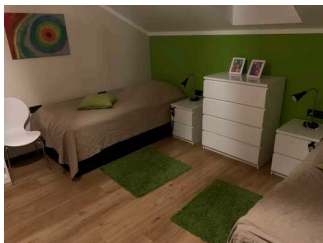
©Guido Frank

Länge des Flurs/Weges/Ganges: 7 m

Es sind keine Hindernisse, z.B. in den Weg ragende Gegenstände, vorhanden.

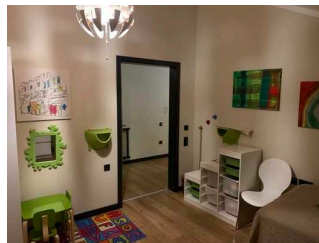
Zimmer 3 (Obergeschoss)

Zimmer 3 (OG)



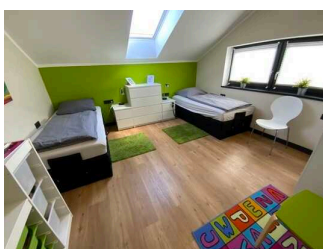
Schlafrum

©Guido Frank



Schlafrum

©Guido Frank



Zimmer 3 (OG)

©Guido Frank

Tür zum Schlafrum

Art der Tür: Einflügel

Die Tür wird mit eigenem Kraftaufwand geöffnet.

Die Tür bzw. der Türrahmen ist visuell kontrastreich zur Umgebung abgesetzt.

Zimmertyp: Doppelzimmer

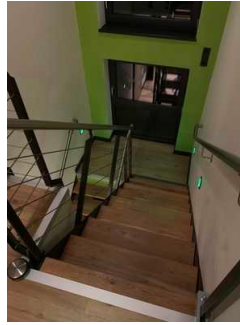
Es sind keine Hindernisse, z.B. in den Raum ragende Gegenstände, vorhanden.

Treppe



Treppe

©Guido Frank



Treppe

©Guido Frank



Treppe

©Guido Frank

Vorhandene Schwellen/Stufen: 16

Höhe der Schwellen/Stufen: 19 cm

Die Treppe hat gerade Läufe.

Die Treppe hat beidseitige Handläufe.

Die Handläufe werden am Anfang und am Ende der Treppenläufe weniger als 28 cm waagrecht weitergeführt.

Es sind keine taktilen Informationen zum Stockwerk am Anfang und am Ende der Treppenläufe vorhanden.

Die Stufen sind nicht visuell kontrastreich gestaltet.

Es besteht kein visueller Kontrast zwischen dem Fußbodenbelag und Treppenauf- oder abgängen.

Es besteht kein taktiler Kontrast zwischen dem Fußbodenbelag und Treppenauf- oder abgängen.

Die Treppe ist hell und blendfrei ausgeleuchtet.

Flur Obergeschoss



Flur Obergeschoss

©Guido Frank



Flur Obergeschoss

©Guido Frank

Länge des Flurs/Weges/Ganges: 7 m

Es sind keine Hindernisse, z.B. in den Weg ragende Gegenstände, vorhanden.

WC, Dusche, Waschraum im EG



WC, Dusche,
Waschraum im EG

©Guido Frank

WC, Bad Erdgeschoss



WC, Bad Erdgeschoss

©Guido Frank



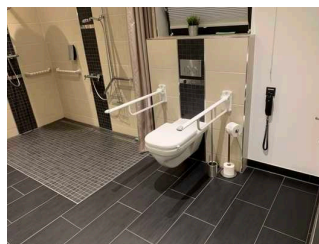
WC, Bad Erdgeschoss

©Guido Frank



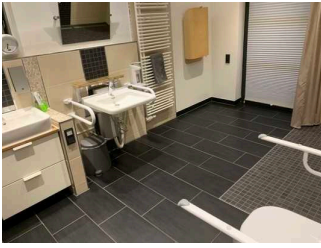
WC, Bad Erdgeschoss

©Guido Frank



WC, Bad Erdgeschoss

©Guido Frank



WC, Bad Erdgeschoss

©Guido Frank



WC, Bad Erdgeschoss

©Guido Frank



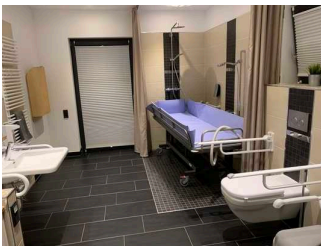
WC, Bad Erdgeschoss

©Guido Frank



WC, Bad Erdgeschoss

©Guido Frank



WC, Bad Erdgeschoss

©Guido Frank

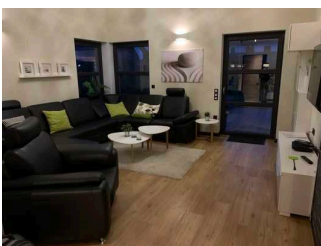
Tür zum Badezimmer

Art der Tür: Einflügel

Die Tür wird mit eigenem Kraftaufwand geöffnet.

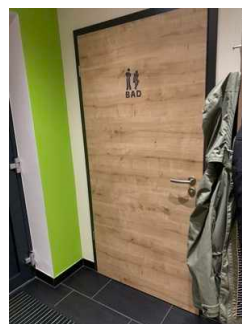
Die Tür bzw. der Türrahmen ist visuell kontrastreich zur Umgebung abgesetzt.

Flur zu den Räumen im Erdgeschoss



Flur zu den Räumen
im Erdgeschoss

©Guido Frank



Flur zu den Räumen
im Erdgeschoss

©Guido Frank

Länge des Flurs/Weges/Ganges: 6 m

Es sind keine Hindernisse, z.B. in den Weg ragende Gegenstände, vorhanden.

Waschraum 2 (Erdgeschoss)



Waschraum 2
(Erdgeschoss)

©Guido Frank

Sanitärraum



Sanitärraum

©Guido Frank



Sanitärraum

©Guido Frank



Sanitärraum

©Guido Frank



Sanitärraum

©Guido Frank



Sanitärraum

©Guido Frank

Tür zum Badezimmer

Art der Tür: Einflügel

Die Tür wird mit eigenem Kraftaufwand geöffnet.

Die Tür bzw. der Türrahmen ist visuell kontrastreich zur Umgebung abgesetzt.

Flur zu den Räumen im Erdgeschoss



Flur zu den Räumen
im Erdgeschoss

©Guido Frank



Flur zu den Räumen
im Erdgeschoss

©Guido Frank

Länge des Flurs/Weges/Ganges: 6 m

Es sind keine Hindernisse, z.B. in den Weg ragende Gegenstände, vorhanden.

Wellness (OG)

Sanitärraum OG (Wellness)



Sanitärraum OG

©Guido Frank



Sanitärraum OG

©Guido Frank



Sanitärraum OG

©Guido Frank



Sanitärraum OG

©Guido Frank



Sanitärraum OG

©Guido Frank



Sanitärraum OG

©Guido Frank



Sanitärraum OG

©Guido Frank



Sanitärraum OG

©Guido Frank

Tür zum Badezimmer

Art der Tür: Einflügel

Die Tür wird mit eigenem Kraftaufwand geöffnet.

Die Tür bzw. der Türrahmen ist visuell kontrastreich zur Umgebung abgesetzt.

Anmerkungen für den Gast: Pflegeleichte vorhanden

Aufenthaltsraum / Entspannung



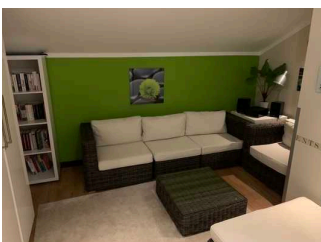
Raum

©Guido Frank



Raum

©Guido Frank



Raum

©Guido Frank

BREITE des Raums: 3 m

TIEFE des Raums: 5 m

Es sind keine Hindernisse, z.B. in den Raum ragende Gegenstände, vorhanden.

Sauna



Sauna

©Guido Frank



Sauna

©Guido Frank



Sauna

©Guido Frank



Sauna

©Guido Frank



Sauna

©Guido Frank

Tür zur Sauna

Art der Tür: Einflügel

Die Tür wird mit eigenem Kraftaufwand geöffnet.

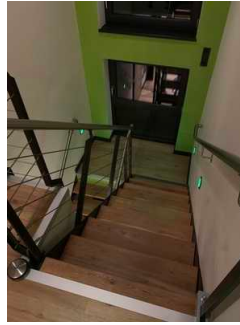
Die Tür bzw. der Türrahmen ist visuell kontrastreich zur Umgebung abgesetzt.

Treppe



Treppe

©Guido Frank



Treppe

©Guido Frank



Treppe

©Guido Frank

Vorhandene Schwellen/Stufen: 16

Höhe der Schwellen/Stufen: 19 cm

Die Treppe hat gerade Läufe.

Die Treppe hat beidseitige Handläufe.

Die Handläufe werden am Anfang und am Ende der Treppenläufe weniger als 28 cm waagrecht weitergeführt.

Es sind keine taktilen Informationen zum Stockwerk am Anfang und am Ende der Treppenläufe vorhanden.

Die Stufen sind nicht visuell kontrastreich gestaltet.

Es besteht kein visueller Kontrast zwischen dem Fußbodenbelag und Treppenauf- oder abgängen.

Es besteht kein taktiler Kontrast zwischen dem Fußbodenbelag und Treppenauf- oder abgängen.

Die Treppe ist hell und blendfrei ausgeleuchtet.

Flur Obergeschoss



Flur Obergeschoss

©Guido Frank



Flur Obergeschoss

©Guido Frank

Länge des Flurs/Weges/Ganges: 7 m

Es sind keine Hindernisse, z.B. in den Weg ragende Gegenstände, vorhanden.

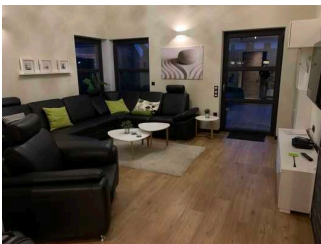
Wohnzimmer



Wohnzimmer

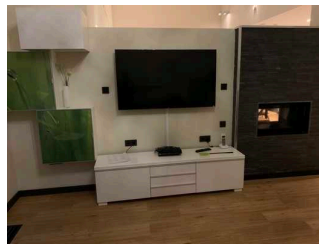
©Guido Frank

Wohnzimmer



Wohnzimmer

©Guido Frank



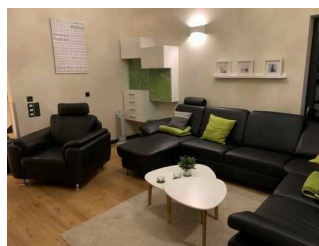
Wohnzimmer

©Guido Frank



Wohnzimmer

©Guido Frank



Wohnzimmer

©Guido Frank

BREITE des Raums: 5 m

TIEFE des Raums: 5 m

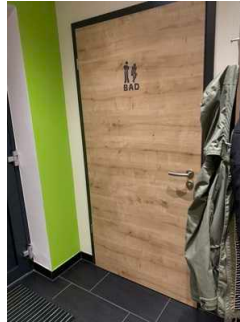
Es sind keine Hindernisse, z.B. in den Raum ragende Gegenstände, vorhanden.

Flur zu den Räumen im Erdgeschoss



Flur zu den Räumen
im Erdgeschoss

©Guido Frank



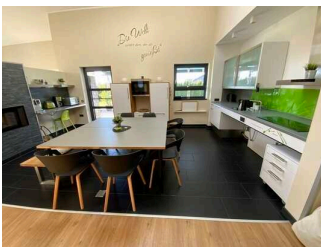
Flur zu den Räumen
im Erdgeschoss

©Guido Frank

Länge des Flurs/Weges/Ganges: 6 m

Es sind keine Hindernisse, z.B. in den Weg ragende Gegenstände, vorhanden.

Küche



Küche

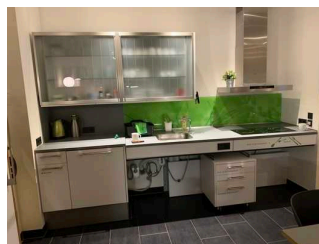
©Guido Frank

Küche



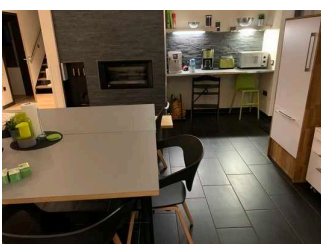
Küche

©Guido Frank



Küche

©Guido Frank



Küche

©Guido Frank



Küche

©Guido Frank

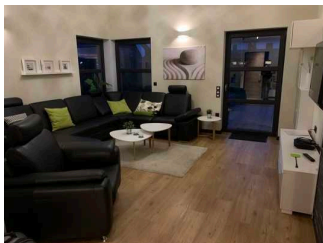
BREITE der Küche: 5,4 m

TIEFE der Küche: 3,6 m

Es sind keine Hindernisse, z.B. in den Raum ragende Gegenstände, vorhanden.

Anmerkungen für den Gast: Alle Küchenmöbel sind elektrisch höhenverstellbar..

Flur zu den Räumen im Erdgeschoss



Flur zu den Räumen
im Erdgeschoss

©Guido Frank



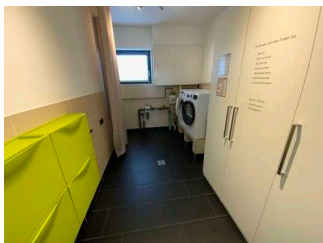
Flur zu den Räumen
im Erdgeschoss

©Guido Frank

Länge des Flurs/Weges/Ganges: 6 m

Es sind keine Hindernisse, z.B. in den Weg ragende Gegenstände, vorhanden.

Hauswirtschaftsraum



Hauswirtschaftsraum

©Guido Frank

Flur zu den Räumen im Erdgeschoss



Flur zu den Räumen
im Erdgeschoss

©Guido Frank



Flur zu den Räumen
im Erdgeschoss

©Guido Frank

Länge des Flurs/Weges/Ganges: 6 m

Es sind keine Hindernisse, z.B. in den Weg ragende Gegenstände, vorhanden.

Hauswirtschaftsraum



Hauswirtschaftsraum

©Guido Frank



Hauswirtschaftsraum

©Guido Frank

Im Erdgeschoss befindet sich der Hauswirtschaftsraum. Es stehen hier Waschmaschine, Trockner sowie weitere Haushalts- und Küchengeräte zur Verfügung.

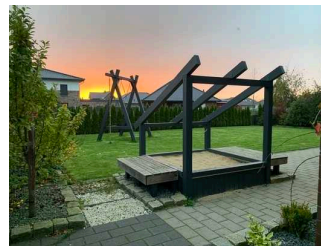
Garten und Terrasse

Weg ums Haus zur Terrasse



Weg ums Haus zur Terrasse

©Guido Frank



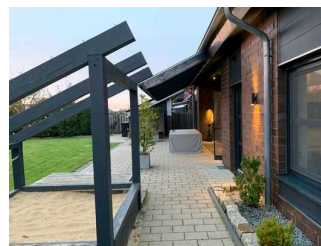
Weg ums Haus zur Terrasse

©Guido Frank



Weg ums Haus zur Terrasse

©Guido Frank



Weg ums Haus zur Terrasse

©Guido Frank



Weg ums Haus zur Terrasse

©Guido Frank



Weg ums Haus zur Terrasse

©Guido Frank

Breite des Weges: 150 cm

Länge des Weges: 20 m

Die Gehwegbegrenzung ist visuell kontrastreich.

Tür Terrasse – Wohnzimmer



Tür Terrasse –
Wohnzimmer

©Guido Frank

Art der Tür: Einflügel

Die Tür wird mit eigenem Kraftaufwand geöffnet.

Die Tür bzw. der Türrahmen ist visuell kontrastreich zur Umgebung abgesetzt.

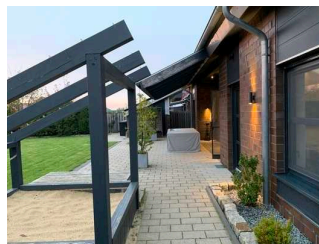
Blankomodul

Terrasse



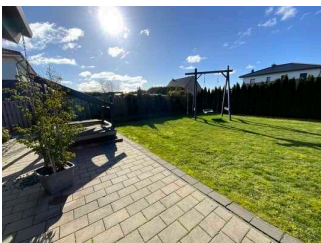
Terrasse

©Guido Frank



Terrasse

©Guido Frank



Terrasse

©Guido Frank

35 Meter mit 120 cm breite durchgehend. Therapie-liegeschaukel, Sitzgelegenheiten

Garten



Garten

©Guido Frank



Garten

©Guido Frank



Garten

©Guido Frank



Garten

©Guido Frank

Garten mit anfahrbarem Sandkasten und Nestschaukel.

Hilfsmittel

Alarm/Hilfsmittel



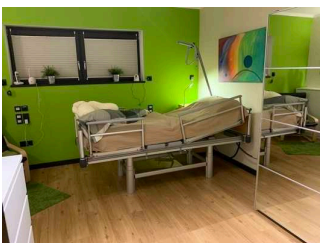
Alarm/Hilfsmittel

©Guido Frank



Alarm/Hilfsmittel

©Guido Frank



Alarm/Hilfsmittel

©Guido Frank



Alarm/Hilfsmittel

©Guido Frank



Alarm/Hilfsmittel

©Guido Frank



Alarm/Hilfsmittel

©Guido Frank



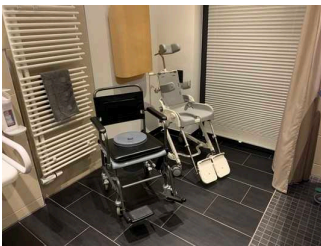
Alarm/Hilfsmittel

©Guido Frank



Alarm/Hilfsmittel

©Guido Frank



Alarm/Hilfsmittel

©Guido Frank

Aufzug: Hublift

Ein abgehender Notruf im Aufzug wird akustisch bestätigt, z.B. durch eine Gegensprechanlage.

Assistenzhunde (Begleithunde, Blindenführhunde etc.) dürfen in alle relevanten Bereiche/Räume des Betriebes/Angebotes mitgebracht werden.

Es werden Hilfsmittel angeboten.

Rollstuhl, Pflegebett, höhenverstellbares Pflegebett (betriebseigen), Andere Hilfsmittel,

Andere angebotene Hilfsmittel: 4 Dusch- und Toilettenstühle, Patientenlifter, Liftertücher, elektrische Wecheldruckmatratze, Lagerungskissen, Haustelefon und Steuerung der Hausautomation über iPad

Anmerkungen für den Gast: Gesamte Steuerung wie z.B. Licht oder Heizung im ganzen Haus über iPad regelbar.

Bedienelemente / Leitsystem



Bedienelemente /
Leitsystem

©Guido Frank

Mantelbogen visuell taktile Gestaltung



Mantelbogen visuell
taktile Gestaltung

©Guido Frank



Mantelbogen visuell
taktile Gestaltung

©Guido Frank



Mantelbogen visuell
taktile Gestaltung

©Guido Frank

Die Bedienelemente (z.B. Türgriffe, Lichtschalter, Notruftaster) sind im gesamten Gebäude/Objekt taktile erfassbar.

Die Bedienelemente (z.B. Türgriffe, Lichtschalter, Notruftaster) sind fast überall visuell kontrastreich gestaltet.

Die Gehbahnen in Fluren/Wegen/Gängen sind im gesamten Gebäude/Objekt visuell kontrastreich zur Umgebung abgesetzt.

Die Gehbahnen in Fluren/Wegen/Gängen sind fast überall mit taktile erfassbaren Markierungen gekennzeichnet oder die Wände oder andere bauliche Elemente können fast überall zur Orientierung genutzt werden.

Alle erhobenen und für den Gast nutzbaren Bereiche (Eingangsbereich, Kasse/Tresen, Schlafräume, Flure, Gänge) sind gut, d.h. hell und blendfrei, ausgeleuchtet.

Die Beschilderung ist in gut lesbarer Schrift gestaltet.

Es besteht zwischen Schrift/Piktogramm und Hintergrund ein guter visueller Kontrast.

Informationen zur Orientierung sind in Schriftform verfügbar. Informationen zur Orientierung sind in fotorealistischer Darstellung oder in Form von Piktogrammen verfügbar.